

original chefwear

# Chaud Devant®

culinary trends in cooking apparel

2015  
2016

**MARCO MÜLLER**

Restaurant Rutz

**JEAN-CHRISTIAN JURY**

Restaurant La Mano Verde

**SASCHA LUDWIG**

Restaurant Filetstück

**MATTHIAS DIETHER**

Restaurant First Floor

RECYCLED PLASTIC COLLECTION





# TOUGH BERLIN

Matthias Diether

Jean-Christian Jury



Marco Müller und sein Team



Sascha Ludwig

# 7 ELEMENTS OF A GOOD

## elements of a good



### 1 RUSTIC BREAD

Das Vlaamsch Broodhuys [Das flämisch Brothaus] backt Brot, wie nur ein Chefkoch es kann und verwendet ausschließlich die besten Zutaten für das köstlichste Sauerteigbrot.

4



### 2 ORGANIC VEGETABLES

Jonathan Karpathios baut selber Bio-Gemüsesorten im eigenen Gewächshaus an. Das Kochen mit Saisongemüse regt die Kreativität besonders an – und alles fängt schon bei der Auswahl der Samen an!

6



### 3 GENUINE FISH & MEAT

Joris Bijdendijk vom Restaurant RIJKS® befolgt die Slow Food Prinzipien. Die Gerichte der Speisekarte werden mit traditionellen Produkten aus der Region zubereitet. Auch die Fischgerichte stammen aus regionalen nachhaltig bewirtschafteten Fischereigewässern.

8



### 4 AUTHENTIC WINES

Das Restaurant De Kas (das Gewächshaus) liegt inmitten einer Gewächshausanlage in Amsterdam. Dort werden die Gemüsesorten und Kräuter selbst angebaut. Zum Menü gibt es eine Auswahl an korrespondierenden Bioweinen.

10



### 5 PURE SWEETS

Yvette van Boven's süße Kreationen bedeuten Genuss pur. Sie liebt es die besten Bio-Zutaten zu verwenden.

12

# d supper



## 6 RAW BREWS

Lot Sixty One ist ein ganz besonderes Kaffeehaus, in dem Kaffee-Liebhaber den am frischsten gerösteten und gebrühten Kaffee serviert bekommen. Mit größter Sorgfalt suchen sie weltweit die Kaffeebohnen der besten Ernten aus.

14



## 7 SHARED MOMENTS

Das Team des Restaurant Lute verwöhnen Ihre Gäste & Freunde genauso, wie sie es auch erwarten würden. Im Restaurant Lute dreht sich alles um kulinarische Glückseligkeit.

16

## TEILEN SIE DIE LIEBE FÜR GUTES ESSEN!

Wie sieht mein perfektes Abendessen aus? Es besteht aus sieben Elementen. Eine traditionell gebackene Brotscheibe, geschmacksintensives Biogemüse und heilkräftige Biokräuter. Ein vegetarischer Hauptgang, alternativ kann es auch Biofleisch oder Biofisch sein. Dazu eine gute Flasche Wein und eine Süße Verführung als Dessert. Zur Abrundung noch eine Tasse liebevoll zubereiteten Kaffee oder Tee. Das ideale Dinner teile ich am liebsten mit meiner Familie oder mit Freunden.

Offensichtlich ist es mir wichtig zu wissen, was ich esse. Verbraucher und besonders Küchenchefs möchten zunehmend die Herkunft und die Verarbeitungsprozesse der Produkte erfahren. Das Motto lautet, sich gesund zu ernähren, statt sich satt zu essen. Am besten mit natürlichen und regionalen Zutaten, welche einen verantwortungsvollen und nachhaltigen Anbau als Grundlage für den guten Geschmack liefern.

So bewusst, wie ich über mein Essen denke, handelt Chaud Devant Original Chefwear durch nachhaltige Produktion unserer Bekleidungsstücke. Auf Seite 74-75 finden Sie unsere neue umweltfreundliche Kochbekleidung, die aus Recycling-PET

Plastikflaschen hergestellt wird! Dieser Stoff lässt sich ebenfalls wiederverwerten. Somit ist unser nächstes Ziel, gebrauchte Kochjacken zu sammeln und zu recyceln. Wir betrachten dies als gemeinsame Herausforderung, in Zukunft umweltfreundlicher zu produzieren. Jeder einzelne nachhaltige Beitrag und das permanente Bewusstsein über das Wie oder Was wir verbrauchen, führt uns in die richtige Richtung eine bessere und gesündere (Um-) Welt zu schaffen.



Bianca van der Lee  
Chaud Devant® Gründerin

# RUSTIC BREAD



1

Vlaamsch Broodhuys backt Brot, wie nur ein Chefkoch es kann. Dimitri Roels und sein Team aus professionellen Bäckern verwenden ausschließlich die besten Zutaten für ihre Brotsorten, besonders für das Brot nach „Großmutter Art“. Seit 1996 wird im Vlaamsch Broodhuys das köstlichste Sauerteigbrot in den Niederlanden gebacken. Alle Brotsorten werden nach alter Tradition zubereitet, wobei nur die besten Zutaten verwendet werden. Außer dem berühmten Camp-Rémy-Mehl verwenden wir den selbst hergestellten Sauerteig, das Guèrande-Meersalz und eigens in der Bäckerei vitalisiertes Wasser.



2



3



4

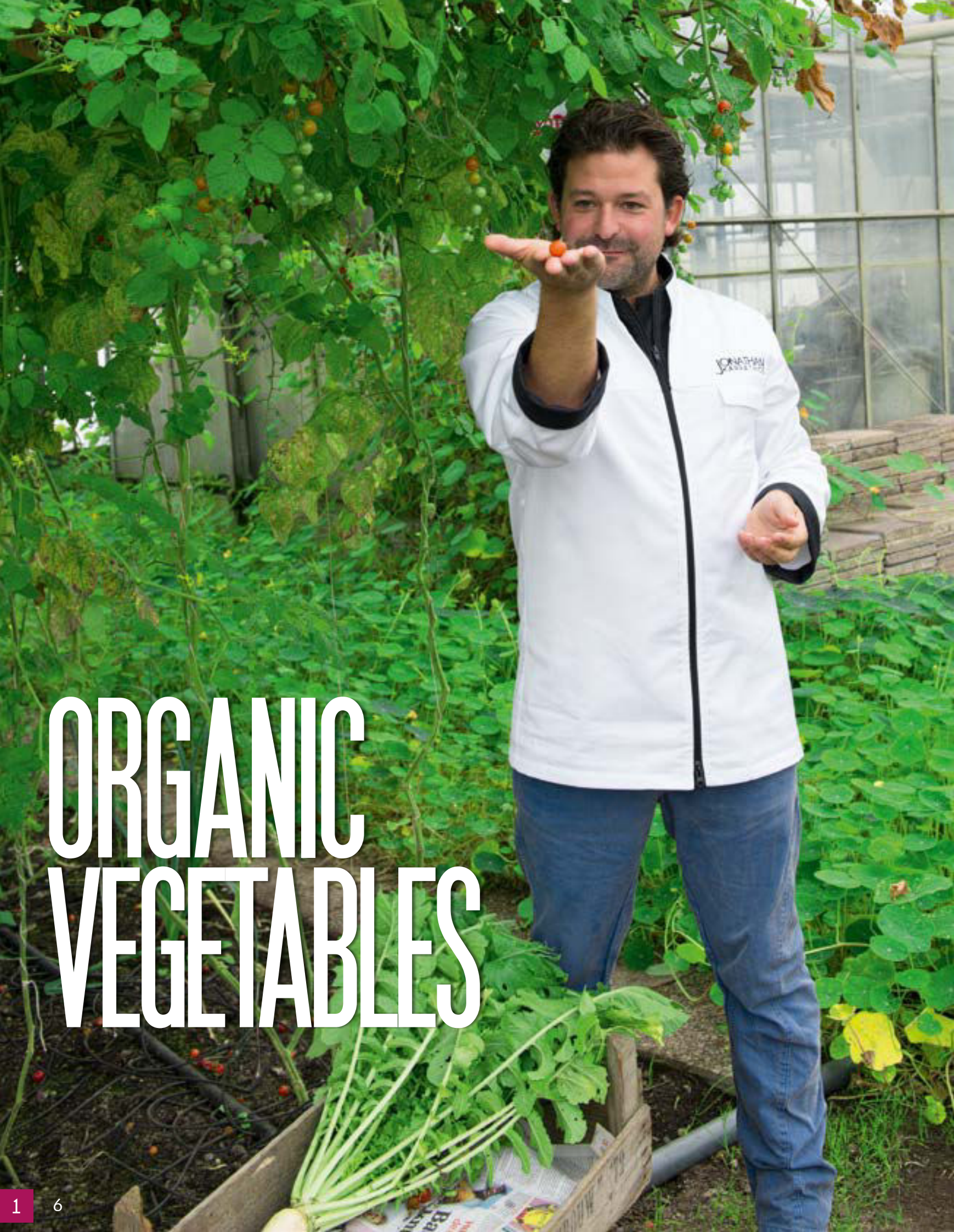


5



6

- 1 CHEF JACKET  
Roma White 264
- 2 CHEF JACKET  
Hilton Poco White 227
- 3 CHEF JACKET  
Hilton Poco White 227
- 4 CHEF JACKET  
Hilton Poco White Short Sleeve 217
- 5 CHEF JACKET  
Hilton Poco White 227
- 6 BIB APRON  
Sand 541



# ORGANIC VEGETABLES



2



3



4



- 1 CHEF JACKET  
Zeno White 289
  - 2 APRON  
Chap Black Denim 882
  - 3 CHEF JACKET  
Organic White 992
  - 4 BIB APRON  
Fusion Black Denim 686
- APRON  
Black Denim 881



**K**üchenchef mit Auftrag. Jonathan Karpathios ist Eigentümer und Chefkoch des Restaurants Vork & Mes. Er wollte nicht länger Zutaten verwenden, deren Herkunft er nicht kannte. Da er Bio-Gemüse und Bio-Kräuter seinen Wünschen entsprechend, ohne künstliche Zusätze, nicht finden konnte, kam er zu dem Entschluss, im eigenen Gewächshaus selbst Gemüse anzubauen. Das Menü wird somit von seiner Ernte bestimmt. Wenn man nur mit Saisongemüse kocht, regt das die Kreativität besonders an – und alles fängt schon bei der Auswahl der Samen an!

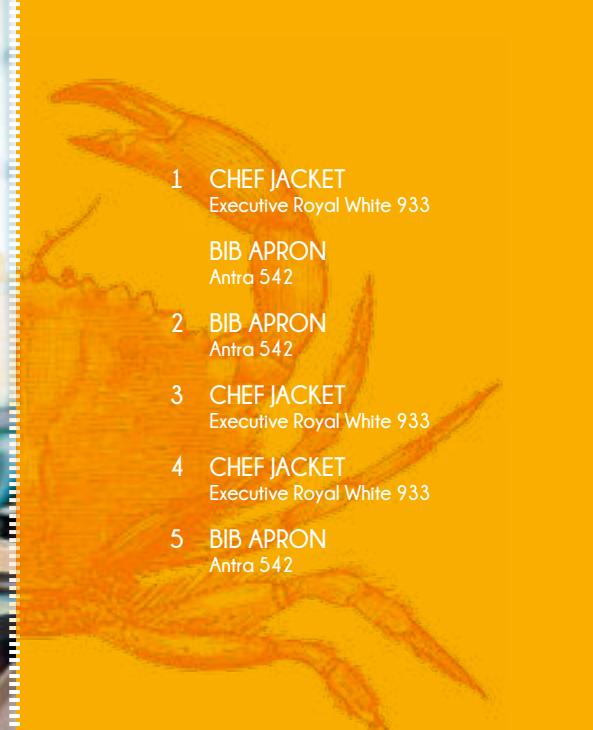


7





# GENUINE FISH & MEAT



- 1 CHEF JACKET  
Executive Royal White 933
- BIB APRON  
Antra 542
- 2 BIB APRON  
Antra 542
- 3 CHEF JACKET  
Executive Royal White 933
- 4 CHEF JACKET  
Executive Royal White 933
- 5 BIB APRON  
Antra 542



**R**ijks® ist das Restaurant im Rijksmuseum. In der Küche von Rijks® werden nur hochwertige und erstklassige Produkte und Marken verarbeitet, die biologisch sind und/oder aus der Region, falls möglich, stammen. Executive Chef Joris Bijdendijk und die anderen Chefs von Rijks® befolgen die Prinzipien von Slow Food. Die Gerichte der Speisekarte werden mit traditionellen Produkten aus der Region zubereitet, die jahrelang in Vergessenheit gerieten. Auch der Fisch stammt aus regionalen nachhaltig bewirtschafteten Fischereigewässern.

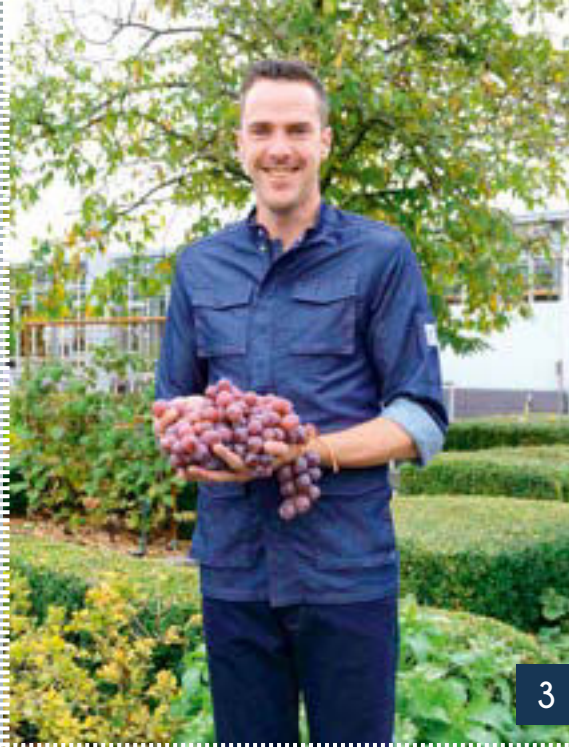


# AUTHENTIC WINES

**D**as Restaurant De Kas liegt inmitten einer Gewächshausanlage in Amsterdam. Dort werden die Gemüsesorten und Kräuter selbst angebaut. Der Chefkoch Bas van Wiegel hat ein regionales Menü zusammengestellt, das aus tagesfrisch geernteten Gemüsen und den besten Zutaten besteht. Die Küchenchefs von De Kas wählen eine Zubereitungsweise, bei der alle Zutaten ihren ursprünglichen Geschmack und ihre Frische behalten. Das Menü wird mit einer Auswahl an Bioweinen abgerundet, die von kleinen Bioweingütern stammen, deren Eigentümer vom Bioanbau sowie von ihrem Wein überzeugt sind.



2



3



4



- 1 CHEF JACKET  
Bacio Khaki 940
- BIB APRON  
Skew Blue Denim 508
- 2 BIB APRON  
Multipocket Blue Denim 35" 507
- 3 CHEF JACKET  
Parka Blue Denim 286
- 4 BLOUSE  
Blue Denim 619
- APRON  
Multipocket Blue Denim 16" 487
- 5 CHEF HAT  
Bandi Khaki 372
- BIB APRON  
Khaki 524
- 6 POCKET BELT  
Blue Denim 729



5

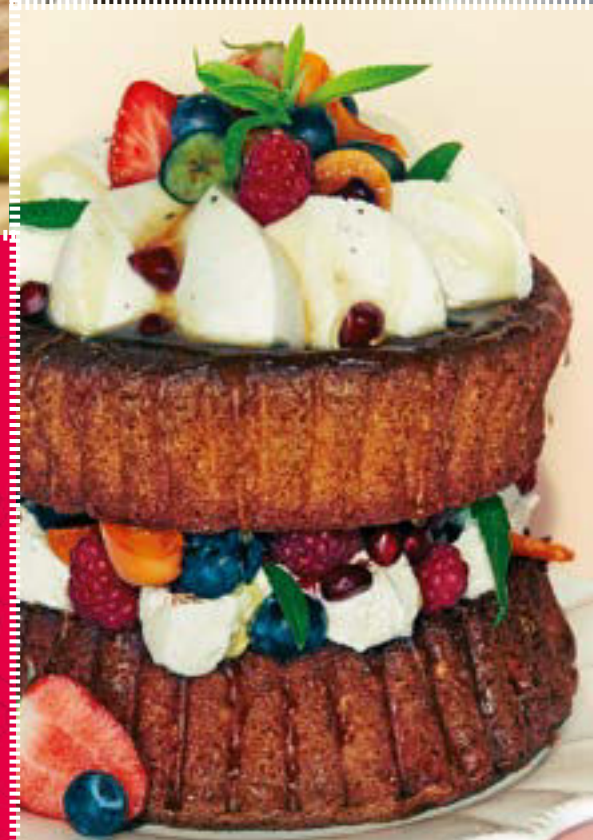


6





# PURE SWEETS



- 1 CHEF JACKET  
Lady Verona 931
- 2 BIB APRON  
Base Green Denim 509
- 3 BIB APRON  
Salopet Grey Denim 512
- 4 CHEF JACKET  
Biker White 287
- 5 BIB APRON  
Salopet Brown Denim 594

**Y**vette van Boven ist Küchenchefin, Food-Stylistin & Autorin, die sich auf köstliche Süßigkeiten spezialisiert hat. In ihren Backbüchern kommt ihre Backleidenschaft zum Ausdruck, wobei sie nur die besten Zutaten verwendet. Die Rezepte von Yvette ergeben originelle Köstlichkeiten und sind Kombinationen aus herzhaften Gerichten ihrer irischen Jugend, Sommerrezepten ihrer französischen Freunde und klassischen Gerichten ihres ehemaligen Restaurants Aan de Amstel. Ihre süßen Kreationen bedeuten Genuss pur.

# RAW BREWS



COFFEE ROASTERS  
× × ×

LOT SIXTY ONE

of

AMSTERDAM

Lot Sixty One ist ein ganz besonderes Kaffeehaus, in dem Kaffee-Liebhaber den am frischsten gerösteten und gebrühten Kaffee Amsterdams serviert bekommen. Die australischen Baristas Adam Craig & Paul Jenner sind leidenschaftliche Kaffeeliebhaber. Mit größter Sorgfalt suchen sie weltweit die Kaffeebohnen der besten Ernten aus. Die Baristas unterziehen die Bohnen einer ausführlichen Prüfung. Und sie sind gern bereit, ihren Gästen alles über die Kunst der fachgerechten Zubereitung und des Servierens einer Tasse Kaffee zu erklären.



2



3



4

1 BIB APRON  
Black Denim 685

2 BIB APRON  
Base Mud Denim 694

3 BIB APRON  
Barista Black Denim 678

BIB APRON  
Base Mud Denim 694

4 BIB CHAP  
Black Denim 684

5 CHEF JACKET  
Guzzi Black 927

6 BIB APRON  
Base Mud Denim 694



5

6

15



# SHARED MOMENTS



**B**ei Lute steht die Freude im Mittelpunkt. Das Restaurant von Peter und Marieke Lute vermittelt seinen Gästen das Gefühl, wie Freunde aufgenommen zu werden und in einer intimen Atmosphäre eines Wohnzimmers zu speisen. Die Küchenchefs sind beim Kochen mit Leib und Seele dabei. Sie kreieren neue Gerichte, die zugleich Augenschmaus und Gaumenfreude erwecken.



1



2

- 1 CHEF JACKET  
Guzzi White 937
- CHEF PANTS  
Nero 123
- 2 SHIRT  
Men White Stretch 614
- 3 CHEF JACKET  
Montello White 935
- CHEF PANTS  
Worker Black 157



3





# CHAUD DEVANT®






## LOOKBOOK





KOCHJACKEN	20
KOCHHOSEN	34
FÜR DIE KÖCHIN	38
LATZSCHÜRZEN	42
BISTROSCHÜRZEN	48
KOPFBEDECKUNGEN	56
SCHUHE	59
UNTERWÄSCHE	60
FÜR DIE KLEINEN KÖCHE	62
SERVICEBEKLEIDUNG	64
ZUBEHÖR	68
TISCHZUBEHÖR	69

### KOLLEKTIONEN

 MIX&MATCH	70
 TEAM SPORT	72
 RECYCLED PLASTIC BOTTLES	74
 BLACK LABEL - WATER RESISTANT	76
 BLACK LABEL - BLACK DENIM	78
 PURE CHAUD DEVANT BLUE DENIM	80
 PURE CHAUD DEVANT COLOR DENIM	82
 BEAU ROCHER	84





**978 BACIO GREY**  
 SIZE S-3XL  
 65%PL/35%CO



**229 BACIO WHITE**  
 SIZE XS-5XL  
 50%PL/50%CO  
 SATIN COOLTEX



**977 BACIO BLACK**  
 SIZE S-3XL  
 50%PL/50%CO  
 SATIN COOLTEX



**231 TORINO**  
 SIZE S-3XL  
 50%PL/50%CO  
 SATIN COOLTEX



**940 BACIO KHAKI**  
 SIZE S-3XL  
 67%PL/33%CO



**992 ORGANIC WHITE**  
 SIZE S-3XL  
 100% ORGANIC COTTON



*schwarze  
 Seiden-Paspelierung*



**ecological**  
 100% ORGANIC COTTON

**BACIO**

Die Bacio ist eine perfekte Basic-Jacke, ohne dabei auf einen gewissen Luxus zu verzichten. Der blinde Verschluss vermittelt einen schicken, aber subtilen Eindruck und die französischen Manschetten sind sowohl elegant als auch praktisch. Für die Bacio gilt: weniger ist mehr.





**BACIO** SHORT SLEEVE



**270 PASTRY** SHORT SLEEVE  
 SIZE XS-3XL  
 67%PL/33%CO  
 SATIN



**938 BACIO WHITE** SHORT SLEEVE  
 SIZE S-3XL  
 50%PL/50%CO  
 SATIN COOLTEX



**939 BACIO BLACK** SHORT SLEEVE  
 SIZE S-3XL  
 50%PL/50%CO  
 SATIN COOLTEX



Die Bacio ist eine perfekte Basic-Jacke, ohne dabei auf einen gewissen Luxus zu verzichten. Der blinde Verschluss vermittelt einen schicken, aber subtilen Eindruck und die französischen Manschetten sind sowohl elegant als auch praktisch. Für die Bacio gilt: weniger ist mehr. Die kurzen Ärmel verleihen der Jacke eine sommerliche Ausstrahlung. So behält der Koch auch in den heißesten Phasen einen kühlen Kopf.



**ROMA**



**269 ROMA BLACK**  
 SIZE S-3XL  
 65%PL/35%CO  
 SATIN



**264 ROMA WHITE**  
 SIZE S-3XL  
 65%PL/35%CO  
 SATIN



Die Roma wirkt genauso klassisch wie die Firenze, ist jedoch subtiler ausgeführt. Die Roma ist gerade geschnitten und lässt sich mit einer doppelten Knopfleiste schließen. Des Weiteren besitzt die Jacke eine französische Manschette und eine luxuriöse Brusttasche. Durch die Atlasbindung fühlt sich der Stoff angenehm weich an. Eine elegante Ausgabe des klassischen Modells.





**272 NOVA ANTRA**  
 SIZE S-3XL  
 65%PL/35%CO  
 SATIN STREIFEN



**265 NOVA WHITE**  
 SIZE S-3XL  
 65%PL/35%CO  
 SATIN STREIFEN



**941 NOVA BLACK**  
 SIZE S-3XL  
 65%PL/35%CO  
 SATIN STREIFEN



**NOVA**

Die Nova ist eine perfekte Basic-Jacke, ohne dabei auf einen gewissen Luxus zu verzichten. Der blinde Verschluss vermittelt einen schicken, aber subtilen Eindruck und die französischen Manschetten sind sowohl elegant als auch praktisch. Die Jacke besteht aus einem geschmeidigen Stoff mit eingewebten Satinstreifen für eine elegante Ausstrahlung.



*Satin Streifen*



**942 NOVA BLACK SHORT SLEEVE**  
 SIZE S-3XL  
 65%PL/35%CO  
 SATIN STREIFEN



**273 NOVA WHITE SHORT SLEEVE**  
 SIZE S-3XL  
 65%PL/35%CO  
 SATIN STREIFEN



**NOVA SHORT SLEEVE**

Die Nova ist eine perfekte Basic-Jacke, ohne dabei auf einen gewissen Luxus zu verzichten. Der blinde Verschluss vermittelt einen schicken und subtilen Eindruck. Die Jacke besteht aus einem geschmeidigen Stoff mit eingewebten Satinstreifen für eine elegante Ausstrahlung. Die kurzen Ärmel verleihen der Jacke eine sommerliche Ausstrahlung. So behält der Koch auch in den heißesten Phasen einen kühlen Kopf.



*Satin Streifen*



# FIRENZE



**203 FIRENZE BLACK**  
 SIZE XS-4XL  
 67%PL/33%CO



**969 FIRENZE WHITE**  
 SIZE S-3XL  
 67%PL/33%CO



Die Firenze war eines unserer ersten Modelle und ist somit ein echter Klassiker. Diese Kochjacke mit doppelter Druckknopfleiste in Kontrastfarbe ist und bleibt eine auffällige Erscheinung. Dass sie nach all den Jahren noch immer ein Bestseller ist, spricht schon für sich. Die Jacke ist sowohl traditionell als auch zeitlos.



# NI-HON



**274 NI-HON**  
 SIZE XS-3XL  
 67%PL/33%CO



日本 - aufgehende Sonne Stickerei

Diese Kochjacke wurde – wie könnte es auch anders sein – vom "Land der aufgehenden Sonne" inspiriert. Es handelt sich um eine Wickeljacke, die an traditionelle Kimonos erinnert. Durch die verborgene Druckknopfleiste ist die Jacke verstellbar. Traditionell, aber auch praktisch und modern. Die "Japan"-Stickerei auf der Rückseite rundet die minimalistische asiatische Ausstrahlung ab.







*Panama Stoff*

*Rückenseite mit Schlitz*



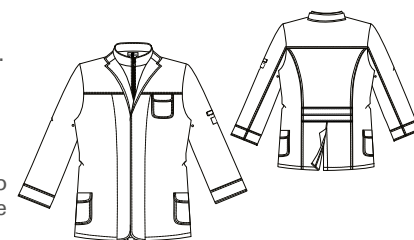
**929 MONTELLO BLACK**  
 SIZE S-3XL  
 65%/35%CO  
 SATIN



**935 MONTELLO WHITE**  
 SIZE S-3XL  
 65%/35%CO  
 SATIN



Die Montello stellt eine Verschmelzung von Mode und Arbeitskleidung dar. Die Jacke hat die beliebte Form eines Sakkos mit zusätzlichem Innenkragen und Reißverschluss. Das Sakko ist cool und robust, wirkt aber auch sehr repräsentativ. Der Innenkragen aus kontrastierendem Waffelstoff unterstreicht die Funktionalität und das trendige Design. Die Montello sieht wie ein lässiges Business-Sakko aus, bietet jedoch sämtliche praktische Aspekte einer Kochjacke.



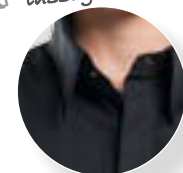
# MONTELLO



*extra leichter, knitterfreier Stoff*



*verstellbarer Kragen für einen lässigen Look*



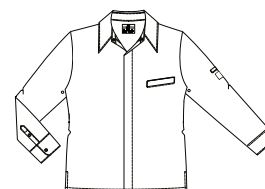
**990 CHEF SHIRT WHITE**  
 SIZE S-3XL  
 50%PL/50%CO



**972 CHEF SHIRT BLACK**  
 SIZE S-3XL  
 50%PL/50%CO



Ein traditionelles Herrenhemd in Form einer Kochjacke. Dieses taillierte Modell vermittelt einen äußerst gepflegten Eindruck und sitzt unter anderem dank der Seitenschlitze sehr bequem. Ein hübsches Detail ist der blinde Verschluss. Der Kragen bleibt durch die integrierten Stäbchen schön in Form. Für alle, die lieber in einem Hemd als in einer Jacke arbeiten, bietet das Chef Shirt die perfekte Lösung.



IT/16/07

# CHEF SHIRT



**991 EXECUTIVE WHITE**  
 SIZE S-3XL  
 50%PL/50%CO  
 SATIN COOLTEX



**973 EXECUTIVE BLACK**  
 SIZE S-3XL  
 50%PL/50%CO  
 SATIN COOLTEX



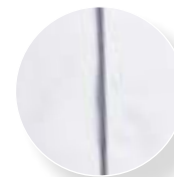
**934 EXECUTIVE ROYAL BLACK**  
 SIZE S-3XL  
 50%PL/50%CO  
 SATIN COOLTEX



**933 EXECUTIVE ROYAL WHITE**  
 SIZE S-3XL  
 50%PL/50%CO  
 SATIN COOLTEX



*royal black  
 silbergrauer  
 Seiden-Paspelierung*



*royal white  
 dunkelgrauer  
 Seiden-Paspelierung*

# EXECUTIVE

Die Executive ist in jeder Hinsicht als trendige Kochjacke zu bezeichnen. Der gerade Schnitt sowie der blinde Abschluss vorne in der Mitte hinterlassen einen flotten Eindruck und die luxuriösen Brust- und Ärmeltaschen runden das Ganze ab. Dank der Atlasbindung fühlt sich die Jacke sehr geschmeidig an.  
 Tipp: Lassen Sie den obersten Knopf offen für einen lässigen Look.





# MONZA



**950 MONZA WHITE**  
 SIZE S-3XL  
 50%PL/50%CO  
 SATIN COOLTEX



**951 MONZA BLACK**  
 SIZE S-3XL  
 50%PL/50%CO  
 SATIN COOLTEX



Unsere erste Reißverschlussjacke – die Monza – ist zwar traditionell geschnitten, wirkt aber dennoch lässig und leger. Der gerade Schnitt in Kombination mit dem Reißverschluss verleiht dieser Jacke einen klaren Look. Dank der besonderen Konstruktion (Innenseite nach außen) ist der Reißverschluss besser vor Verschleiß geschützt. Genau, wie Sie es von einer modernen Reißverschlussjacke erwarten können. Durch das Satin-Cooltex-Material ist der Stoff atmungsaktiv und daher auch in hektischen Momenten angenehm zu tragen.



# MONZA SHORT SLEEVE



**920 MONZA WHITE SHORT SLEEVE**  
 SIZE XS-3XL  
 50%PL/50%CO  
 SATIN COOLTEX



**921 MONZA BLACK SHORT SLEEVE**  
 SIZE XS-3XL  
 50%PL/50%CO  
 SATIN COOLTEX



Unsere erste Reißverschlussjacke – die Monza – ist zwar traditionell geschnitten, wirkt aber dennoch cool und modern. Der gerade Schnitt in Kombination mit dem Reißverschluss verleiht dieser Jacke einen klaren Look. Dank der besonderen Konstruktion (Innenseite nach außen) ist der Reißverschluss besser vor Verschleiß geschützt. Genau, wie Sie es von einer coolen Reißverschlussjacke erwarten können. Durch das Satin-Cooltex-Material ist der Stoff atmungsaktiv und daher auch in den hektischsten Momenten angenehm zu tragen. Wenn das Thermometer weiter steigt, bieten wir erhitzten Köchen eine Lösung in Form dieser kurzärmeligen Variante.





**GUZZI**

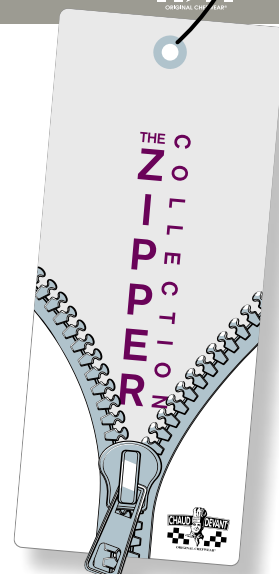
*Panama Stoff*



**927 GUZZI BLACK**  
 SIZE S-3XL  
 50%PL/50%CO  
 SATIN COOLTEX



**937 GUZZI WHITE**  
 SIZE S-3XL  
 50%PL/50%CO  
 SATIN COOLTEX



*Schleife mit Druckknopf*

Bei dieser Kochjacke handelt es sich eigentlich um eine verkappte Motorradjacke. Die Jacke verfügt über doppelte Sticknähte, einen Reißverschluss und Paspeln in Kontrastfarben sowie zusätzliche Stickereien auf Schultern und Rücken. Die Verschlusslasche am Kragen unterstützt den lässigen Look. Die Ärmel lassen sich hochkrempeln und mit einer Schlaufe befestigen. Praktisch und funktional – wie eine echte Motorradjacke.



**MODENA**



**936 MODENA WHITE**  
 SIZE S-3XL  
 50%PL/50%CO  
 SATIN COOLTEX



**926 MODENA BLACK**  
 SIZE S-3XL  
 50%PL/50%CO  
 SATIN COOLTEX



*Kontrast Reißverschluss*

Die Modena ist eine legere Kochjacke mit kontrastierenden schwarzen Reißverschlüssen. Die Jacke besitzt eine Brusttasche mit Reißverschluss und besticht durch ihre elegante Schlichtheit. Eine perfekte Kombination aus Funktionalität und Design.





# PARKA



**285 PARKA WHITE**  
 SIZE S-3XL  
 65%PL/35%CO

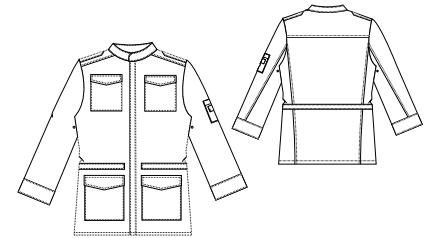


**286 PARKA BLUE DENIM STRETCH**  
 SIZE S-3XL  
 97,4%CO/2,6%EL



WINDSTOPPER  
**PURE**  
 CHAUD DEVANT

Ganz typisch für Parka sind die Taschen. Diese Jacke ist eine gelungene Kombination aus Mode und Arbeitskleidung, ohne dass dabei die praktischen Anforderungen an eine Kochjacke vernachlässigt werden. Lässig und robust vermittelt dieser Parka einen repräsentativen Eindruck.



# ZENO



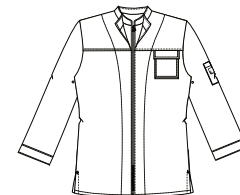
**289 ZENO WHITE**  
 SIZE S-3XL  
 60%CO/40%PL  
 SATIN



*knitterfreier Stoff!*



Zeno verdankt ihr modisches Aussehen dem Doppelkragen sowie der Kombination aus schwarzen Denimlook-Akzenten und straffen Linien. Den Kragen kann man in zwei verschiedenen Variationen tragen. Edel aufgestellt oder nonchalant umgeschlagen. Damit kann man seine Zeno dem gerade gewünschten Stil anpassen. Eine perfekte Kombination aus Funktionalität und Ausstrahlung!





# SALERNO

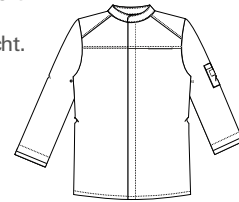


extra leichter,  
knitterfreier Stoff

**205 SALERNO WHITE**  
SIZE S-3XL  
50%PL/50%CO



Salerno bietet mit ihrer schlanken Passform eine spezielle Kombination aus Eleganz und Komfort. Der leichte Stoff bewirkt einen angenehmen Tragekomfort, auch, wenn Hochbetrieb herrscht. Der durchlaufende blinde Verschluss verleiht der Jacke eine moderne Note; mit der edlen Brusttasche ergibt sich ein geschmackvolles Ganzes. Tipp: Wenn Sie den ersten Knopf oben offen lassen, sieht das Ganze eher leicht nonchalant aus.



# BIKER



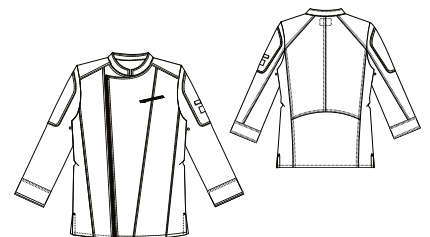
**287 BIKER WHITE**  
SIZE XS-3XL  
67%PL/33%CO



**288 BIKER BLACK**  
SIZE XS-3XL  
67%PL/33%CO



Die Doppelnähte und schräg eingesetzten Reißverschlüsse verleihen dieser Jacke das legere Aussehen, das man von einer Biker-Jacke eben erwarten darf. Die angepasste spezielle Reißverschlusskonstruktion (verkehrt herum) ergibt einen verbesserten Verschleißschutz, praktisch und funktionell, wie eine richtige Motorradjacke.





*bequeme Passform*



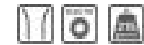
**235 AREZZO**  
 SIZE S-3XL  
 65%PL/35%CO  
 SATIN



**260 LIGNE NOIR**  
 SIZE S-3XL  
 65%PL/35%CO  
 SATIN

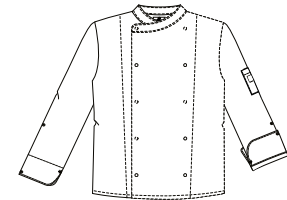


**208 COMFORT WHITE**  
 SIZE XS-3XL  
 65%PL/35%CO  
 SATIN



# COMFORT

Eine weit ausfallende Kochjacke, die sich dank der Atlasbindung angenehm weich anfühlt. Die Jacke besitzt eine doppelte Druckknopfleiste, was dem Ganzen die traditionelle Ausstrahlung einer Kochjacke verleiht. Die Ärmel lassen sich mithilfe eines Druckknopfs schnell und einfach hochkrepeln.



*bequeme Passform*

**211 COMFORT WHITE** SHORT SLEEVE  
 SIZE XS-3XL  
 65%PL/35%CO  
 SATIN



# COMFORT SHORT SLEEVE

Eine weit ausfallende Kochjacke, die sich dank der Atlasbindung angenehm weich anfühlt. Die Jacke besitzt eine doppelte Druckknopfleiste, was dem Ganzen die traditionelle Ausstrahlung einer Kochjacke verleiht. Dank dieses weiten, luftigen Modells mit kurzen Ärmeln gerät auch der hitzigste Koch nie ins Schwitzen.





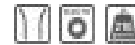
bequeme Passform



**216 SANTINO BLACK**  
 SIZE XS-3XL  
 65%PL/35%CO  
 SATIN STREIFEN



**215 SANTINO WHITE**  
 SIZE XS-3XL  
 65%PL/35%CO  
 SATIN STREIFEN



Satin Streifen - SANTINO



**237 LORENZO WHITE**  
 SIZE S-3XL  
 65%PL/35%CO  
 SATIN STREIFEN



**239 LORENZO BLACK**  
 SIZE S-3XL  
 65%PL/35%CO  
 SATIN STREIFEN



Satin Streifen - LORENZO



Perlendruckknöpfe



# SANTINO & LORENZO

Erleben Sie jede Menge Bewegungsfreiheit in dieser weit ausfallenden Jacke. Besonders auffallend ist die elegante Ausstrahlung. Die eingewebten Satinstreifen und der blinde Verschluss verleihen dem Ganzen einen besonders stilvollen Eindruck.







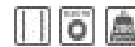
**HILTON**



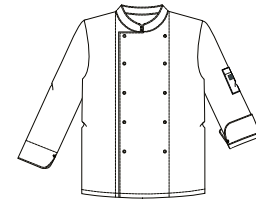
**220 HILTON POCO BLACK**  
SIZE XS-4XL  
65%PL/35%CO



**227 HILTON POCO WHITE**  
SIZE XS-4XL  
65%PL/35%CO



Modell mit Wiedererkennungswert ist dennoch modern ausgeführt. Der praktische Stoff fühlt sich angenehm an. Dieses exzellente Allround-Talent ist mit sichtbaren Metalldruckknöpfen aus Edelstahl versehen.



**HILTON** SHORT SLEEVE



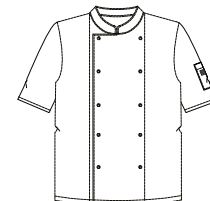
**219 HILTON POCO BLACK**  
SIZE XS-4XL  
65%PL/35%CO



**217 HILTON POCO WHITE**  
SIZE XS-4XL  
65%PL/35%CO



Die Hilton – eine echte Basic-Kochjacke – ist Teil unserer BSX-Kollektion. Das traditionelle Modell mit Wiedererkennungswert ist dennoch modern ausgeführt. Der praktische Stoff fühlt sich angenehm an. Das kurzärmelige Modell ist eine sommerliche Variante dieses exzellenten Allround-Talents.





# HILTON



*Kombinieren Sie verschiedene Farben und gestalten Sie Ihren eigenen Look*

-  **BLACK** 736
-  **TAUPE** 730
-  **WHITE** 735

**245 HILTON**  
SIZE 44-68  
100%CO  
SANFOR



**STUD BUTTONS**  
SYNTHETIC 10 OR 20 PIECES

Die Hilton – eine echte Basic-Kochjacke – ist Teil unserer BSX-Kollektion. Das traditionelle Modell mit Wiedererkennungswert ist dennoch modern ausgeführt. Der praktische Stoff fühlt sich angenehm an. Dieses Modell ist mit Knopflöchern versehen, zu denen traditionelle Kugelknöpfe ausgewählt werden können. Möglich sind verschiedene Farben, sodass diese neutrale Jacke mit einem persönlichen Detail versehen werden kann.



# HALSTUCH



**744 BLACK**  
SIZE 110-70CM  
65%PL/35%CO



**745 BURGUNDY**  
SIZE 110-70CM  
65%PL/35%CO



**743 WHITE**  
SIZE 110-70CM  
65%PL/35%CO

Viele Köche sind der Ansicht, dass ihr Arbeitsoutfit ohne ein Halstuch nicht komplett ist, da es eine traditionelle Ausstrahlung bietet. Durch unser Angebot in verschiedenen Farben ist für jedes Outfit die passende oder aber kontrastierende Variante zu finden.





**123 NERO**  
 SIZE 44-66  
 67%PL/33%CO



**160 BIG STRIPE**  
 SIZE 46-62  
 67%PL/33%CO



**155 AVANTI**  
 SIZE 46-62  
 65%PL/35%CO



**132 FANO**  
 SIZE 46-62  
 65%PL/35%CO



**159 LIGNE NOIR**  
 SIZE 46-62  
 65%PL/35%CO

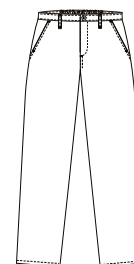


**113 BIANCO**  
 SIZE 46-62  
 67%PL/33%CO



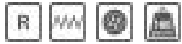
**REGULAR**

Die Regular Fit-Hose hat einen geraden Beinverlauf und sitzt komfortabel auf der Hüfte. Ein flottes und modernes Modell. Die Kochhose ist im Rücken mit einem Elastikeinsatz versehen, was zusätzlichen Komfort bietet. Zudem verfügt die Hose über Gürtelschlaufen und einen Metallknopf.

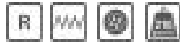




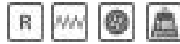
**118 GRIGIO**  
 SIZE 44-62  
 67%PL/33%CO



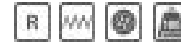
**133 SANTINO BLACK**  
 SIZE 46-62  
 65%PL/35%CO  
 SATIN STREIFEN



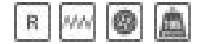
**131 AREZZO**  
 SIZE 46-62  
 65%PL/35%CO



**137 LIVIO**  
 SIZE 46-62  
 65%PL/35%CO



**124 FIGO**  
 SIZE 46-62  
 65%PL/35%CO



Handytasche



mit Frottee-Gummiband

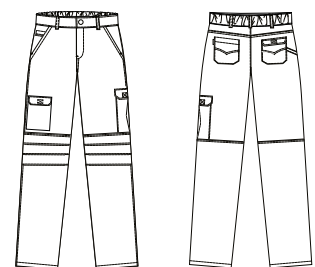


**157 WORKER BLACK**  
 SIZE S-3XL  
 50%PL/50%CO



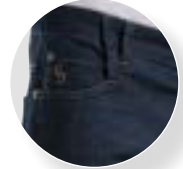
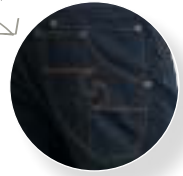
**WORKER**

Die Worker Black ist eine robuste, aber äußerst komfortable Hose. Dank des Elastikbands angenehm zu schließen. Der integrierte Frotteestoff sorgt für zusätzlichen Tragekomfort. Die Falten an den Knien bieten mehr Platz und Flexibilität, wodurch maximale Bewegungsfreiheit geschaffen wird. Die Handytasche und Schlaufe machen das robuste, praktische Outfit komplett.





mit handlicher  
Gesäßtasche für  
Küchenzubehör!



**PURE** DENIM  
CHAUD DEVANT

**196 JEANS BLUE DENIM**  
SIZE 28-42 INCH  
99%CO/1%EL  
STRETCH



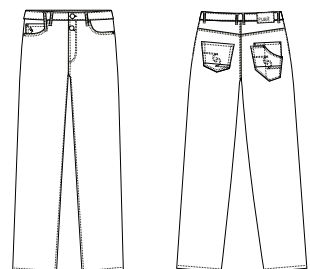
basic blue

**195 JEANS BASIC BLUE**  
SIZE 28-42 INCH  
100%CO



**JEANS**

Der echte Jeansfan braucht auch bei der Arbeit nicht darauf zu verzichten. Denn für sie/ihn wurden diese Kochjeans entworfen. Durch eine praktische Gesäßtasche und eine große Schlinge können nützliche Hilfsmittel, wie ein Geschirrtuch z.B., verstaut werden.

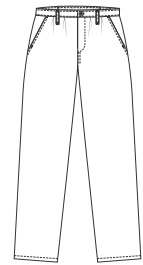




**128 PEPITA BLUE**  
 SIZE 46-62  
 100%CO



**127 PEPITA BLACK**  
 SIZE 46-62  
 65%PL/35%CO



# KLASSISCH

Ein echter Klassiker unter den Kochhosen. Diese Hose im traditionellen Pepita-Muster ist nach wie vor sehr beliebt. Die Traditional Fit-Hose ist am Rücken mit einem Elastikeinsatz versehen, was zusätzlichen Komfort bietet.



**125 BAGGY KHAKI**  
 SIZE XS-3XL  
 67%PL/33%CO



**126 BAGGY BLACK**  
 SIZE XS-3XL  
 65%PL/35%CO

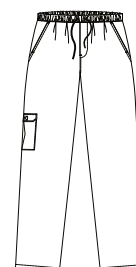


**194 BAGGY DOMINO**  
 SIZE S-3XL  
 65%CO/35%PL

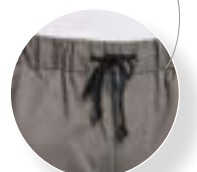


# BAGGY

Diese luftige Hose sitzt sehr bequem und besitzt zwei Eingriffstaschen sowie eine praktische Tasche auf dem rechten Bein. Obwohl es sich unverkennbar um eine Arbeitshose handelt, sieht die Baggy lässig und locker aus.



mit Kordelzug





**210 LADY COMFORT WHITE**  
 SIZE XS-3XL  
 65%PL/35%CO  
 SATIN



**228 LADY COMFORT BLACK**  
 SIZE XS-3XL  
 65%PL/35%CO  
 SATIN



**932 LADY COMFORT WHITE**  
 SIZE XS-3XL  
 65%PL/35%CO  
 SATIN



*3/4 Ärmellänge!*

# LADY COMFORT

Diese ultimative Tailored Fit-Jacke wurde speziell für Damen entwickelt. Abgesehen von der charmanten Passform entspricht die weibliche Variante unserer Comfort und Roma Jacke. Das bedeutet: doppelte Knopfleiste mit sichtbaren Druckknöpfen und elegante Manschetten. Die Seitenschlitze bieten viel Bewegungsfreiheit.



*Satin Streifen*

**930 LADY SANTINO ANTRA**  
 SIZE XS-3XL  
 65%PL/35%CO  
 SATIN STREIFEN



# LADY SANTINO

Besonders auffallend ist die elegante Ausstrahlung dieser Jacke. Der eingewebte Satinstreifen und die verdeckten Druckknöpfe verleihen dem Ganzen einen besonders stilvollen Eindruck. Die Jacke passt perfekt zur Nova Antra.





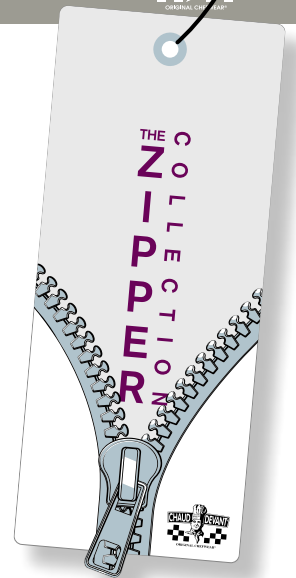
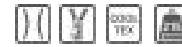
# LADY MONZA



**953 LADY MONZA BLACK**  
 SIZE XS-3XL  
 50%PL/50%CO  
 SATIN COOLTEX



**952 LADY MONZA WHITE**  
 SIZE XS-3XL  
 50%PL/50%CO  
 SATIN COOLTEX



Dies ist die Lady-Variante der beliebten Monza-Jacke – unserer ersten Reißverschlussjacke. Trotz des traditionellen Schnitts wirkt die Kochjacke cool und modern. Dank der einzigartigen Reißverschlusskonstruktion (Innenseite nach außen) ist die Jacke nicht nur schön verarbeitet, sondern auch verschleißfest. Genauso, wie Sie es von einer robusten Reißverschlussjacke erwarten können. Die Lady-Variante ist tailliert, was ihr einen femininen Touch verleiht.



# LADY VERONA



**931 LADY VERONA**  
 SIZE XS-3XL  
 50%PL/50%CO  
 SATIN COOLTEX



Gestalten Sie Ihren Look!



Anpassung für mehr Taille!

10 Stk. Kugelknöpfe der Farbe taupe inkludiert!

Diese äußerst feminine Jacke lässt sich auf unterschiedliche Weise stylen. Der große Kragen kann vollständig geschlossen, halb offen oder ganz offen getragen werden. Die Jacke ist mit Paspeln in Taupe versehen, zu denen auch die passenden Kugelknöpfe bestellt werden können. Mithilfe des Kordelzugs am Rücken lässt sich die Jacke weiter taillieren.







WINDST  
**PURE**  
CHAUD DEVANT



**197 LADY SKINNY BLUE DENIM**

SIZE XS-3XL  
99%CO/1%EL  
STRETCH



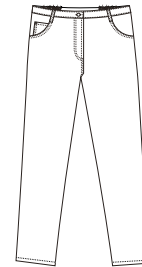
**198 LADY SKINNY BLACK**

SIZE XS-3XL  
63%CO/33%PL/4%EOL  
XLA STRETCH



**LADY SKINNY**

Eine ausgesprochen angenehme Hose mit schlanker Passform. Mit dem elastischen Bund und dem komfortablen Stretchstoff wurden aber auch die praktischen Aspekte dieser Arbeitshose berücksichtigt. Vielseitig verwendbar, in der Küche, aber auch bei der Bedienung.



Livio

**134 LADY LIVIO**

SIZE XS-3XL  
65%PL/35%CO



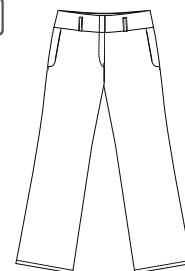
**145 LADY BLACK STRETCH**

SIZE XS-3XL  
63%CO/33%PL/4%EOL  
XLA STRETCH



**LADY REGULAR**

Eine äußerst angenehme Low Waist Fit-Hose mit tiefer Hüfte und einem breiten Bund mit Elastikeinsätzen an beiden Seiten. Eine perfekte Damenhose, die sich durch den schwarzen Stoff hervorragend mit allen Jacken kombinieren lässt. Der graue Farbton und die leichten Streifen der Livio sorgen für einen subtilen, aber dennoch stilvollen Auftritt.





mit Seitenschlitz  
für extra Komfort

**974 LADY POCO WHITE**  
SIZE XS-3XL  
65%PL/35%CO



Die Lady POCO – ebenfalls eine echte Basic-Kochjacke – ist Teil unserer BSX-Kollektion. Das traditionelle Modell mit Wiedererkennungswert ist dennoch modern und detailliert ausgeführt. Der praktische Stoff fühlt sich angenehm an und ist mit sichtbaren Metalldruckknöpfen aus Edelstahl versehen. Die Lady POCO ist ein hervorragendes Allround-Talent.



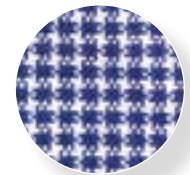
# LADY POCO



**189 LADY BLACK**  
SIZE XS-3XL  
65%PL/35%CO

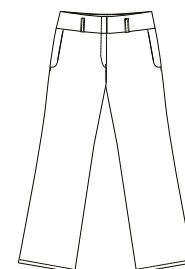


**190 LADY PEPITA BLUE**  
SIZE XS-3XL  
100% COTTON



pepita blue

Diese äußerst angenehme Low Waist Fit-Hose mit tiefer Hüfte und einem breiten Bund mit Elastikeinsätzen an beiden Seiten ist Teil unserer BSX-Kollektion. Durch den schwarzen Stoff eine perfekte Basic-Hose für Damen, die sich mit allen Jacken hervorragend kombinieren lässt. Die Damenhose mit traditionellem Pepita-Muster in Blau ist nach wie vor sehr beliebt.



# LADY REGULAR



**REGULAR** L100



**564 REMO**  
SIZE W75-L100  
67%PL/33%CO



**538 BIG STRIPE**  
SIZE W75-L100  
67%PL/33%CO



**539 BLUE STRIPE**  
SIZE W75-L100  
67%PL/33%CO



**680 FIGO**  
SIZE W75-L100  
65%PL/35%CO



**679 LUGO**  
SIZE W75-L100  
65%PL/35%CO



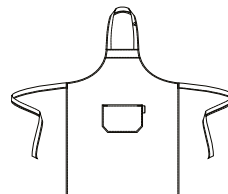
**555 AVANTI**  
SIZE W75-L100  
65%PL/35%CO



**525 LIGNE NOIR**  
SIZE W75-L100  
65%PL/35%CO



Unsere Standardschürze hat ein praktisches und ergonomisches Design. Das klare, minimalistische Modell ist dank des verstellbaren Verschlusses im Nacken für jedermann maßgefertigt.



**592 BAROQUE**  
SIZE W75-L100  
65%CO/35%PL



**501 DOMINO**  
SIZE W75-L100  
65%CO/35%PL





**506 CHILI PEPPER**  
 SIZE W75-L100  
 100%CO



**591 TAUPE**  
 SIZE W75-L100  
 65%PL/35%CO



**590 SANTINO ANTRA**  
 SIZE W75-L100  
 65%PL/35%CO  
 SATIN STREIFEN



**534 SANTINO WHITE**  
 SIZE W75-L100  
 65%PL/35%CO  
 SATIN STREIFEN



**533 SANTINO BLACK**  
 SIZE W75-L100  
 65%PL/35%CO  
 SATIN STREIFEN



**567 BBQ BLACK**  
 SIZE W100-L120  
 67%PL/33%CO



**566 BBQ WHITE**  
 SIZE W100-L120  
 67%PL/33%CO



**571 BBQ TAUPE**  
 SIZE W100-L120  
 65%PL/35%CO



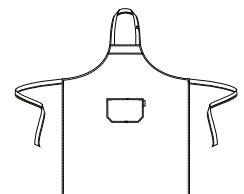
**572 BBQ BLUE STRIPE**  
 SIZE W100-L120  
 67%PL/33%CO



**565 BBQ REMO**  
 SIZE W100-L120  
 67%PL/33%CO



Genauso wie unsere Standard- Latzschürze besitzt die BBQ ein simples Design ohne Schnörkel. Der Unterschied liegt im Format: Die BBQ ist größer und breiter. So kann der Koch sorglos grillen und seine ganze Aufmerksamkeit der heißen Kohle widmen. Eine praktische, schnörkellose Schürze für den heißesten Ort in der Küche.



**BBQ** EXTRA BREIT & LANG



**BLACK DENIM**



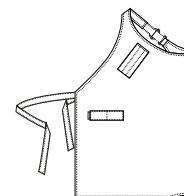
**682 BUTCHER BLACK DENIM**  
 SIZE W90-L100  
 60%CO/40%PL

**697 BUTCHER BLACK**  
 SIZE W90-L100  
 67%PL/33%CO

**698 BUTCHER WHITE**  
 SIZE W90-L100  
 67%PL/33%CO



Diese modische asymmetrische Schürze ist ein richtiger Blickfang in der Küche. Mit einer Schnalle hinten lässt sich die Schürze ganz leicht verstellen. Auffällige Taschen sowie die Schlinge verleihen dieser Schürze eine lässige Ausstrahlung, ohne dass Qualität und Komfort vernachlässigt werden.



verstellbare Größe durch Schnalle



# BUTCHER



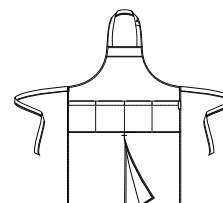
**579 TAUPE 4-POCKETS**  
 SIZE W75-L100  
 65%PL/35%CO



**578 BLACK 4-POCKETS**  
 SIZE W75-L100  
 67%PL/33%CO



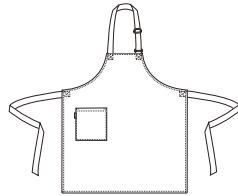
Die 4-Pockets-Schürze eignet sich nicht nur hervorragend für Köche, sondern auch für Service Personal. Der Gehschlitz bietet viel Komfort und die vier Taschen sind äußerst praktisch. Die Schürze kann im Nacken verstellt werden und lässt sich demnach je nach Wunsch verstellen.



# 4-POCKETS



**696 PELLIO**  
 SIZE W70-L75  
 60%PVC/25%PL/15%PU

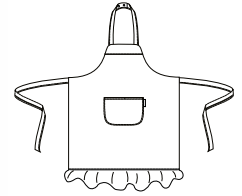


Mit dieser Latzschürze aus Kunstleder stehen Sie definitiv jedem die Show.

# PELLIO



**557 FRIVOLE**  
 SIZE W75-L85  
 65%PL/35%CO



Mit dieser peppigen gepunkteten Latzschürze fühlt man sich wie in Spanien. Die Schürze ist im Nacken verstellbar und besitzt in der Mitte eine geräumige Tasche. Das Rüschenband am Saum rundet den frivolen femininen Look ab.

# FRIVOLE



# BARISTA



**558 BARISTA**  
 ONE SIZE  
 67%PL/33%CO  
 OBERTEIL AUS SATIN STREIFEN

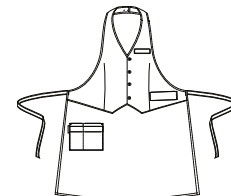


**BLACK DENIM**

**678 BARISTA BLACK DENIM**  
 ONE SIZE  
 67%PL/33%CO  
 OBERTEIL AUS BLACK DENIM



Diese Westenschürze wurde – wie es der Name bereits verrät – speziell für Barista entwickelt. In den Taschen und an den Schlaufen dieser Schürze kann der bzw. die wahre Kaffeekünstler(in) alle benötigten Entsilien ordnen. Sehr praktisch, aber dennoch stilvoll.





**531 AUBERGINE**  
SIZE W75-L100  
67%PL/33%CO



**532 OLIVE**  
SIZE W75-L100  
67%PL/33%CO



**548 GRAPE**  
SIZE W75-L100  
67%PL/33%CO



**500 GREY**  
SIZE W75-L100  
65%PL/35%CO



**544 NAVY**  
SIZE W75-L100  
65%PL/35%CO



**535 WHITE**  
SIZE W75-L100  
65%PL/35%CO



**524 KHAKI**  
SIZE W75-L100  
67%PL/33%CO



**543 BROWN**  
SIZE W75-L100  
65%PL/35%CO



**536 BLACK**  
SIZE W75-L100  
65%PL/35%CO



**503 CAMEL**  
SIZE W75-L100  
67%PL/33%CO

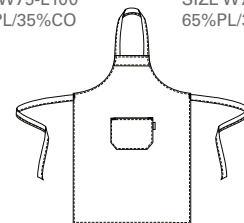


**542 ANTRA**  
SIZE W75-L100  
65%PL/35%CO

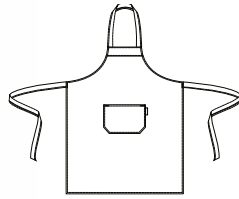


**540 BURGUNDY**  
SIZE W75-L100  
65%PL/35%CO

Die Latzschürzen aus unserer BASIX-Kollektion sind klassisch in der Form und praktisch in der Anwendung. Die Schürzen besitzen vorne in der Mitte eine geräumige Tasche und sind in zahlreichen Farben erhältlich. Daher lässt sich für jede Einrichtung und jeden Anlass die passende Schürze finden.



**REGULAR L100**



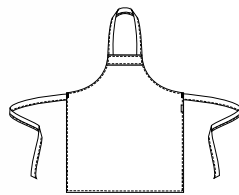
**REGULAR** L80



**53587 WHITE**  
SIZE W75-L80  
65%PL/35%CO



**53687 BLACK**  
SIZE W75-L80  
65%PL/35%CO



**REGULAR** extra breit & ohne Taschen



**53697 BLACK**  
SIZE W100-L100  
65%PL/35%CO



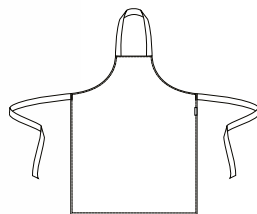
**53597 WHITE**  
SIZE W100-L100  
65%PL/35%CO



**54297 ANTRA**  
SIZE W100-L100  
65%PL/35%CO



Diese speziell entwickelten Spülschürzen bestehen aus wasserdichtem Material. So kann den ganzen Abend über gearbeitet werden, ohne selbst auch nur einen Tropfen Wasser abzubekommen.



**SPÜLSCHÜRZEN**



**52689 WATERPROOF WHITE**  
SIZE W75-L110  
72%PVC/28%PL



wasserabweisend

**52789 WATERPROOF BLACK**  
SIZE W75-L110  
72%PVC/28%PL







**443 REMO**  
SIZE W100-L100  
67%PL/33%CO



**457 FIGO**  
SIZE W100-L100  
65%PL/35%CO



**458 LUGO**  
SIZE W100-L100  
65%PL/35%CO



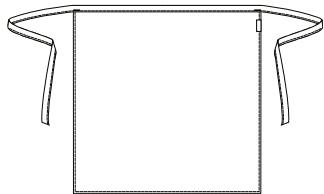
**430 BLUE STRIPE**  
SIZE W100-L100  
67%PL/33%CO



**455 AVANTI**  
SIZE W100-L100  
65%PL/35%CO

**REGULAR** W100-L100

Unsere Standard-Bistroschürze hat ein simples, minimalistisches Design und zeichnet sich durch ihre hohe Praxistauglichkeit aus.



**431 LIGNE NOIR**  
SIZE W100-L100  
65%PL/35%CO



**498 BIG STRIPE**  
SIZE W100-L100  
67%PL/33%CO



**403 DOMINO**  
SIZE W100-L100  
65%CO/35%PL



**469 ORGANIC WHITE**  
SIZE W100-L100  
100% ORGANIC COTTON



**413 CHILI PEPPER**  
SIZE W100-L100  
100%CO



**414 SANTINO WHITE**  
SIZE W100-L100  
65%PL/35%CO  
SATIN STREIFEN



**415 SANTINO BLACK**  
SIZE W100-L100  
65%PL/35%CO  
SATIN STREIFEN



**467 SANTINO ANTRA**  
SIZE W100-L100  
65%PL/35%CO  
SATIN STREIFEN



**460 TAUPE**  
SIZE W100-L100  
65%PL/35%CO



**eco logical**  
100% ORGANIC COTTON



IT/16/07



**490 TAUPE 4-POCKETS**  
 SIZE W90-L80  
 65%PL/35%CO

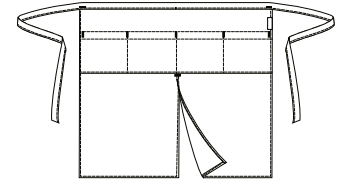


**491 BLACK 4-POCKETS**  
 SIZE W90-L80  
 67%PL/33%CO

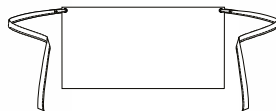


**432 GREY 4-POCKETS**  
 SIZE W90-L80  
 65%PL/35%CO

Die 4-Pockets ist eine benutzerfreundliche Bistroschürze für den Service. Die Service-Utensilien können sinnvoll auf die vier Taschen verteilt werden. Diese Taschen sind ergonomisch angebracht und äußerst praktisch. Der Schlitz vorne in der Mitte bietet einerseits extreme Bewegungsfreiheit und verleiht der Schürze andererseits einen coolen Look.



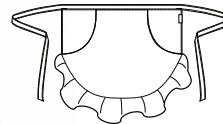
# 4-POCKETS



**883 CHEF TOWEL**  
 SIZE W100-L50  
 100%CO

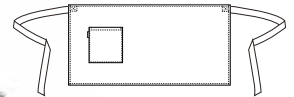
*abnehmbarer Schnur!*

Obwohl an einem in der Hose steckenden Geschirrtuch nichts auszusetzen ist, bietet unser ChefTowel eine clevere Lösung. Diese Bistroschürze ist nichts anderes als unser XL-Geschirrtuch, das mit einem Band versehen ist und sich daher um die Hüfte binden lässt. Eine praktische Variante des traditionellen Ansatzes.



**446 FRIVOLE**  
 SIZE W50-L35  
 65%PL/35%CO

Die Frivole ist die traditionelle Bistroschürze in neuem Gewand. Mit dieser auffallenden gepunkteten Bistroschürze fühlt man sich wie in Spanien. Die feminine Frivole ist mit einer Tasche mitsamt Paspel und Rüschen am unteren Rand versehen.



**420 PELLIO**  
 SIZE W80-L40  
 60%PVC/25%PL/15%PU

Mit dieser Latzschürze aus Kunstleder stehen Sie definitiv jedem die Show.

# TOWEL

# FRIVOLE

# PELLIO



**40481 KHAKI**  
SIZE W100-L50  
67%PL/33%CO



**47381 BLACK**  
SIZE W100-L50  
65%PL/35%CO



**47881 SAND**  
SIZE W100-L50  
65%PL/35%CO



**47581 NAVY**  
SIZE W100-L50  
65%PL/35%CO



**47281 WHITE**  
SIZE W100-L50  
65%PL/35%CO



**40281 CAMEL**  
SIZE W100-L50  
67%PL/33%CO



**41081 GREY**  
SIZE W100-L50  
65%PL/35%CO



**47481 BURGUNDY**  
SIZE W100-L50  
65%PL/35%CO



**47781 BROWN**  
SIZE W100-L50  
65%PL/35%CO



**40081 AUBERGINE**  
SIZE W100-L50  
67%PL/33%CO



**46281 OLIVE**  
SIZE W100-L50  
67%PL/33%CO

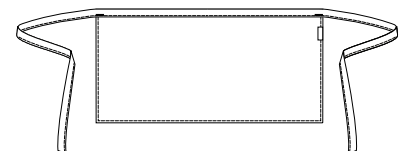


**49781 GRAPE**  
SIZE W100-L50  
67%PL/33%CO

**47181 ANTRA**  
SIZE W100-L50  
65%PL/35%CO

**REGULAR** W100-L50

Die Bistroschürzen aus unserer BSX-Kollektion sind in allerlei Größen und Formen erhältlich: von klein bis groß, mit oder ohne Tasche(n) oder mit Schlitz. Zudem gibt es eine große Farbauswahl. Daher bietet unsere BSX-Kollektion für jede Einrichtung und jede Gelegenheit die passende Lösung.





**40482 KHAKI**  
SIZE W100-L70  
67%PL/33%CO



**47382 BLACK**  
SIZE W100-L70  
65%PL/35%CO



**47882 SAND**  
SIZE W100-L70  
65%PL/35%CO



**47582 NAVY**  
SIZE W100-L70  
65%PL/35%CO



**47282 WHITE**  
SIZE W100-L70  
65%PL/35%CO



**40282 CAMEL**  
SIZE W100-L70  
67%PL/33%CO



**47182 ANTRA**  
SIZE W100-L70  
65%PL/35%CO



**47482 BURGUNDY**  
SIZE W100-L70  
65%PL/35%CO



**47782 BROWN**  
SIZE W100-L70  
65%PL/35%CO



**40082 AUBERGINE**  
SIZE W100-L70  
67%PL/33%CO



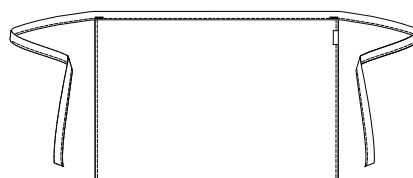
**46282 OLIVE**  
SIZE W100-L70  
67%PL/33%CO



**49782 GRAPE**  
SIZE W100-L70  
67%PL/33%CO

**41082 GREY**  
SIZE W100-L70  
65%PL/35%CO

**REGULAR** W100-L70





**47383 BLACK**  
SIZE W100-L100  
65%PL/35%CO

**47386 BLACK \***  
SIZE W120-L100

*\* auch in der  
extra Breite 120cm  
erhältlich!*



**47283 WHITE**  
SIZE W100-L100  
65%PL/35%CO

**47286 WHITE \***  
SIZE W120-L100



**47883 SAND**  
SIZE W100-L100  
65%PL/35%CO

**47886 SAND \***  
SIZE W120-L100



**47783 BROWN**  
SIZE W100-L100  
65%PL/35%CO

**47786 BROWN \***  
SIZE W120-L100



**47183 ANTRA**  
SIZE W100-L100  
65%PL/35%CO

**47186 ANTRA \***  
SIZE W120-L100



**47483 BURGUNDY**  
SIZE W100-L100  
65%PL/35%CO

**47486 BURGUNDY \***  
SIZE W120-L100



**47583 NAVY**  
SIZE W100-L100  
65%PL/35%CO

**47586 NAVY \***  
SIZE W120-L100



**41083 GREY**  
SIZE W100-L100  
65%PL/35%CO

**41086 GREY \***  
SIZE W120-L100



**40283 CAMEL**  
SIZE W100-L100  
67%PL/33%CO



**40483 KHAKI**  
SIZE W100-L100  
67%PL/33%CO



**40083 AUBERGINE**  
SIZE W100-L100  
67%PL/33%CO



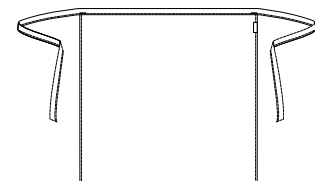
**46283 OLIVE**  
SIZE W100-L100  
67%PL/33%CO



**49783 GRAPE**  
SIZE W100-L100  
67%PL/33%CO

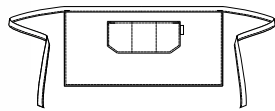
**REGULAR** W100-L100 & W120-L100

Die Bistroschürzen aus unserer BSX-Kollektion sind in allerlei Größen und Formen erhältlich: von klein bis groß, mit oder ohne Tasche(n) oder mit Schlitz. Zudem gibt es eine große Farbauswahl. Daher bietet unsere BSX-Kollektion für jede Einrichtung und jede Gelegenheit die passende Lösung.





mit handlichen  
Taschen



**REGULAR** W100-L50  
3 TASCHE



**47192 ANTRA**  
SIZE W100-L50  
65%PL/35%CO



**47392 BLACK**  
SIZE W100-L50  
65%PL/35%CO



**47792 BROWN**  
SIZE W100-L50  
65%PL/35%CO



**47892 SAND**  
SIZE W100-L50  
65%PL/35%CO



**47592 NAVY**  
SIZE W100-L50  
65%PL/35%CO



**41092 GREY**  
SIZE W100-L50  
65%PL/35%CO



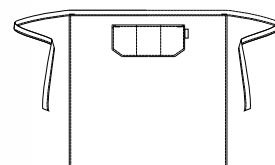
**47492 BURGUNDY**  
SIZE W100-L50  
65%PL/35%CO



**47292 WHITE**  
SIZE W100-L50  
65%PL/35%CO



mit handlichen  
Taschen



**REGULAR** W100-L100  
3 TASCHE



**41096 GREY**  
SIZE W100-L100  
65%PL/35%CO



**47396 BLACK**  
SIZE W100-L100  
65%PL/35%CO



**47796 BROWN**  
SIZE W100-L100  
65%PL/35%CO



**47896 SAND**  
SIZE W100-L100  
65%PL/35%CO



**47596 NAVY**  
SIZE W100-L100  
65%PL/35%CO



**47196 ANTRA**  
SIZE W100-L100  
65%PL/35%CO



**47496 BURGUNDY**  
SIZE W100-L100  
65%PL/35%CO



**47296 WHITE**  
SIZE W100-L100  
65%PL/35%CO



**47785 BROWN**  
SIZE W120-L100  
65%PL/35%CO



**47185 ANTRA**  
SIZE W120-L100  
65%PL/35%CO



**47885 SAND**  
SIZE W120-L100  
65%PL/35%CO



**47285 WHITE**  
SIZE W120-L100  
65%PL/35%CO



**47485 BURGUNDY**  
SIZE W120-L100  
65%PL/35%CO



**47385 BLACK**  
SIZE W120-L100  
65%PL/35%CO

*mit handlichen  
Taschen*



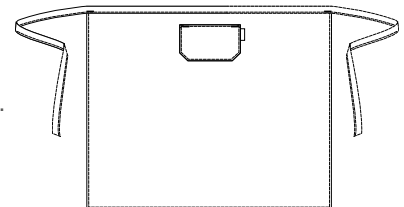
**41085 GREY**  
SIZE W120-L100  
65%PL/35%CO



**47585 NAVY**  
SIZE W120-L100  
65%PL/35%CO

**REGULAR** W120-L100  
1 TASCHEN

Die Bistroschürzen aus unserer BSX-Kollektion sind in allerlei Größen und Formen erhältlich: von klein bis groß, mit oder ohne Tasche(n) oder mit Schlitz. Zudem gibt es eine große Farbauswahl. Daher bietet unsere BSX-Kollektion für jede Einrichtung und jede Gelegenheit die passende Lösung.





**41093 GREY**  
SIZE W100-L80  
65%PL/35%CO



**47793 BROWN**  
SIZE W100-L80  
65%PL/35%CO



**47193 ANTRA**  
SIZE W100-L80  
65%PL/35%CO



**47893 SAND**  
SIZE W100-L80  
65%PL/35%CO



**47393 BLACK**  
SIZE W100-L80  
65%PL/35%CO



**47493 BURGUNDY**  
SIZE W100-L80  
65%PL/35%CO



**47593 NAVY**  
SIZE W100-L80  
65%PL/35%CO



**47293 WHITE**  
SIZE W100-L80  
65%PL/35%CO



**40493 KHAKI**  
SIZE W100-L80  
67%PL/33%CO



**40293 CAMEL**  
SIZE W100-L80  
67%PL/33%CO



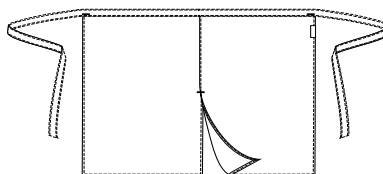
**40093 AUBERGINE**  
SIZE W100-L80  
67%PL/33%CO



**46293 OLIVE**  
SIZE W100-L80  
67%PL/33%CO



**49793 GRAPE**  
SIZE W100-L80  
67%PL/33%CO



**REGULAR** W100-L80  
MIT SCHLITZ





# ZANDANA



**325 WHITE**  
SIZE S-XL  
52%PL/48%CO



**326 BLACK**  
SIZE S-XL  
67%PL/33%CO



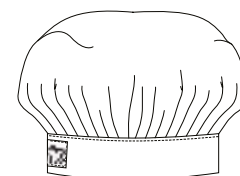
**347 AREZZO**  
SIZE S-XL  
52%PL/48%CO



**321 LIGNE NOIR**  
SIZE S-XL  
52%PL/48%CO



Die Zandana ist unsere Antwort auf die klassische Kochmütze. Das elastische Band ist sehr komfortabel zu tragen. Die Zandana ist in verschiedenen Varianten erhältlich, die zur gleichnamigen Kochlinie aus unserem Sortiment passen.



# KOCHMÜTZE

*Einheitsgröße!*



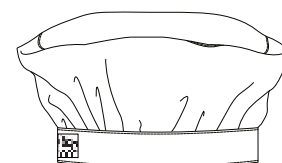
**374 BIANCO**  
ONE SIZE  
67%PL/33%CO



**314 NERO**  
ONE SIZE  
67%PL/33%CO



Die Chef Hat One Size stellt eine ausgezeichnete Alternative zur Zandana dar. Dank des Klettbandverschlusses gilt bei dieser Mütze: "one size fits all". Die Kochmütze lässt sich hervorragend mit verschiedenen Kochjacken kombinieren.





**301 WHITE**  
 SIZE S-XL  
 50%PL/50%CO  
 SATIN COOLTEX



**352 BLACK**  
 SIZE S-XL  
 67%PL/33%CO



**381 PASTRY**  
 SIZE S-XL  
 67%PL/33%CO  
 SATIN



**372 KHAKI**  
 SIZE S-XL  
 67%PL/33%CO



**351 SANTINO BLACK**  
 SIZE S-XL  
 65%PL/35%CO  
 SATIN STREIFEN



**379 SANTINO ANTRA**  
 SIZE S-XL  
 65%PL/35%CO  
 SATIN STREIFEN



**373 SANTINO WHITE**  
 SIZE S-XL  
 65%PL/35%CO  
 SATIN STREIFEN



**318 ONE SIZE WHITE**  
 ONE SIZE  
 50%PL/50%CO  
 SATIN COOLTEX



**317 ONE SIZE BLACK**  
 ONE SIZE  
 65%PL/35%CO



*Einheitsgröße!*

# BANDI

Die Bandi ist die bescheidenste Kochmütze in unserem Sortiment. Ein stilsicheres Modell.





**CAP**



**340 BLACK**  
ONE SIZE  
65%PL/35%CO  
SATIN



**345 GRIGIO**  
ONE SIZE  
67%PL/33%CO



**335 LIGNE NOIR**  
ONE SIZE  
65%PL/35%CO



**399 TAUPE**  
ONE SIZE  
65%PL/35%CO



**331 PEPITA BLUE**  
ONE SIZE  
65%PL/35%CO



**336 PEPITA BLACK**  
ONE SIZE  
65%PL/35%CO



Diese sportlichen Mützen sind eine flotte und modische Alternative zu den traditionellen Kochmützen. Mithilfe des Klettbandverschlusses sind sie für jedermann passend einzustellen.



**BANDANA**



**384 BLACK**  
ONE SIZE  
67%PL/33%CO

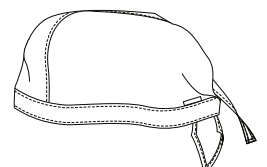


**313 BIG STRIPE**  
ONE SIZE  
67%PL/33%CO



**312 GREY**  
ONE SIZE  
65%PL/35%CO

Das Bandana ist vorgeformt und lässt sich mithilfe der Stoffstreifen auf jede gewünschte Weise binden.





# T-SHIRT

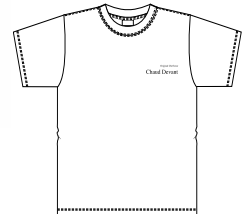


**741 BLACK**  
SIZE S-XXL  
100%CO



**712 WHITE**  
SIZE S-XXL  
100%CO

Diese T-Shirts tragen unseren Namen auf der Brust und unser Logo auf dem Rücken. Sie bestehen aus hundert Prozent Baumwolle und sind daher eine äußerst komfortable und schützende Schicht unter einer Kochjacke. Basic-Shirts wie diese kann man immer tragen.



**770 PROFESSIONAL**  
SIZE 37-48  
LEATHER



Hergestellt von  
Sanita Footwear  
Denmark



**773 PROFESSIONAL SAFETY**  
SIZE 37-48  
LEATHER



Stahlkappe

Diese Küchenschuhe aus echtem Leder sind bei den langen Arbeitszeiten eines Kochs absolut unverzichtbar. Die Schuhe sind wasserabweisend, antibakteriell und dank der einzigartigen Sohlenkonstruktion rutschfest, schockabsorbierend und geräuscharm. Natürlich sind sie auch extrem komfortabel, da sich das Fußbett dem Träger anpasst. Sowohl für Frauen als auch für Männer geeignet.

# SCHUHE



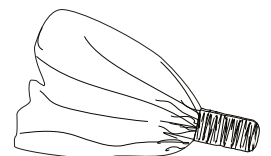
# WRAP



**367 BLACK STRETCH**  
ONE SIZE  
57%CO/41%PL/2%EOL  
XLA STRETCH



Dieses Haarband ist sowohl praktisch als auch modisch. Das Elastik bietet jede Menge Tragekomfort. Das breite Band kann je nach Wunsch getragen werden. Mit diesem Haarband aus geschmeidigem und angenehmem Stretchstoff behält man stets einen kühlen Kopf. Außerdem fallen die Haare nicht ins Gesicht.





Rundausschnitt

V-Ausschnitt

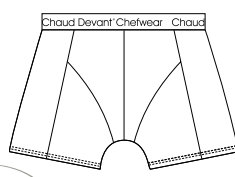
**724 SHORT GREY**  
 SIZE S-XXL  
 47,5%COOLMAX/47,5%CO/5%EA



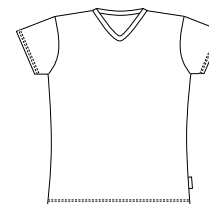
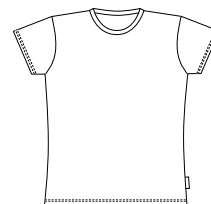
**721 T-SHIRT WHITE**  
 SIZE S-XXL  
 47,5%COOLMAX/47,5%CO/5%EA



**722 T-SHIRT GREY**  
 SIZE S-XXL  
 47,5%COOLMAX/47,5%CO/5%EA



**723 SHORT WHITE**  
 SIZE S-XXL  
 47,5%COOLMAX/47,5%CO/5%EA



**hält kühl!**

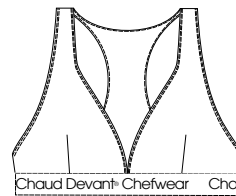
Das wahre Geheimnis eines Kochs? Nein, das sind nicht seine Rezepte ... sondern seine Unterwäsche. Eine bequeme Kochjacke und Hose sind natürlich von entscheidender Bedeutung. Robustes Schuhwerk und eine tolle Kochmütze dürfen auch nicht fehlen. Die richtige Unterwäsche wird dagegen häufig vergessen ... aber nicht bei Chaud Devant! Diese speziellen Kleidungsstücke bestehen aus weicher Coolmax-Baumwolle. Das feuchtigkeitsabführende und schnell trocknende Material hält den Koch immer schön kühl. Wer regelmäßig am Herd steht, weiß dies nur zu gut zu schätzen.



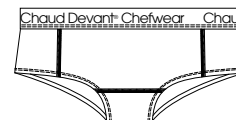
**MÄNNER**



**718 TOP GREY**  
 SIZE S-XXL  
 47,5%COOLMAX/47,5%CO/5%EA



**716 SHORT GREY**  
 SIZE S-XXL  
 47,5%COOLMAX/47,5%CO/5%EA



**717 SINGLET GREY**  
 SIZE S-XXL  
 47,5%COOLMAX/47,5%CO/5%EA



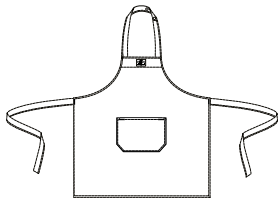
***hält kühl!***

Auch für Köchinnen haben wir spezielle Unterwäsche entwickelt, die nicht nur jede Menge Tragekomfort bietet, sondern ebenfalls aus Coolmax-Baumwolle besteht. Dieses Material hält die Köchin auch in der heißesten Küche schön kühl.



**FRAUEN**





Unsere Kinderschürzen sind Miniaturausgaben der großen Varianten. So besitzen sie ebenfalls eine große Tasche vorne in der Mitte und lassen sich mit Druckknöpfen am Hals verstellen.



**677 BLACK DENIM**  
SIZE W50-L55  
60%CO/40%PL



**551 WHITE**  
SIZE W50-L55  
67%PL/33%CO



**529 FRIVOLE**  
SIZE W50-L55  
65%PL/35%CO



**554 CHILI PEPPER**  
SIZE W50-L55  
100%CO

## KINDER LATZSCHÜRZE



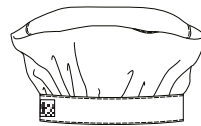
Eine Miniaturausgabe der klassischen Kochjacke. Schließlich kann man gar nicht früh genug beginnen, wenn man es zum wahren Meisterkoch bringen will.



**292 WHITE**  
SIZE 92-146 (1-10 YR)  
67%PL/33%CO



**295 PINK**  
SIZE 92-146 (1-10 YR)  
67%PL/33%CO  
SATIN



Natürlich braucht ein angehender Koch auch eine echte Kochmütze. Dank des Klettbandverschlusses lässt sich die Mütze leicht verstellen und passt immer.



**360 PINK**  
ONE SIZE  
67%PL/33%CO  
SATIN

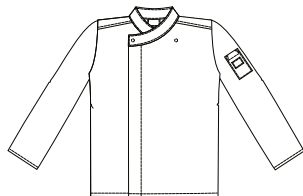


**350 WHITE**  
ONE SIZE  
67%PL/33%CO



**354 FRIVOLE**  
ONE SIZE  
65%PL/35%CO

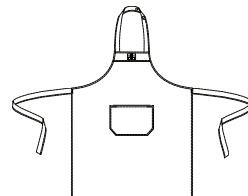
## KINDER KOCHJACKE



Um den Übergang vom Kinderkoch zum echten Koch möglichst nahtlos zu gestalten, haben wir diese Teen Kochjacke entworfen.



**928 WHITE**  
ONE SIZE (11-13 YR)  
67%PL/33%CO



Für Köche im Teenageralter haben wir diese Latzschürze in Zwischengröße entwickelt. Eine bequeme Lösung für Köche, die sich noch im Wachstum befinden.



**689 BIG STRIPE**  
W75-L75  
67%PL/33%CO



**690 WHITE**  
W75-L75  
67%PL/33%CO

## TEEN KOCHJACKE

## TEEN LATZSCHÜRZE





Denim version  
mit Brusttasche



**613 BLACK STRETCH**  
SIZE XS-3XL  
57%CO/41%PL/2%EOL  
XLA STRETCH



**614 WHITE STRETCH**  
SIZE XS-3XL  
57%CO/41%PL/2%EOL  
XLA STRETCH

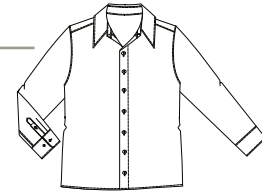


**620 BLUE DENIM STRETCH**  
SIZE XS-3XL  
97,4%CO/2,6%EL



PURE  
CHAUD DEVANT

Dieses taillierte Hemd hat eine stylische Passform. Durch das Stretch-Material, das sich zudem industriell reinigen lässt, ist das Hemd extrem bequem und eignet sich perfekt für das Service Personal.



# HEMD

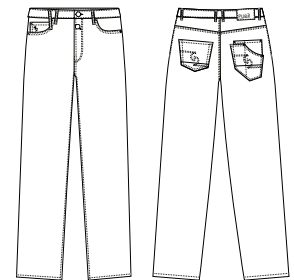


PURE  
CHAUD DEVANT

**196 BLUE DENIM**  
SIZE 28-42 INCH  
99%CO/1%EL  
STRETCH



Die wahren Jeansliebhaber können sich etwas Besonderes gönnen. Speziell für sie haben wir diese Hosen entwickelt. Sie sind mit einer praktischen Gesäßtasche und einer großen Schlaufe ausgestattet. Dadurch sind sie sowohl zweckmäßig als auch bequem für Küche und Service gleichermaßen geeignet.



# JEANS

# MÄNNER



Denim version  
mit Brusttasche



**611 BLACK STRETCH**  
SIZE XS-3XL  
57%CO/41%PL/2%EOL  
XLA STRETCH



**612 WHITE STRETCH**  
SIZE XS-3XL  
57%CO/41%PL/2%EOL  
XLA STRETCH



**619 BLUE DENIM STRETCH**  
SIZE XS-3XL  
97,4%CO/2,6%EL



PURE  
CHAUD DEVANT

Diese taillierte Damenbluse hat eine stylische Passform. Durch das Stretch-Material ist die zeitlose Bluse komfortabel zu tragen. Unter anderem durch die praktischen Dreiviertelärmel perfekt für das Service Personal.



## BLUSE



PURE  
CHAUD DEVANT

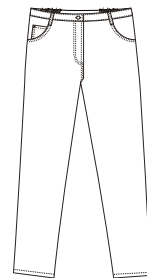
**197 LADY SKINNY BLUE DENIM**  
SIZE XS-3XL  
99%CO/1%EL  
STRETCH



**198 LADY SKINNY BLACK**  
SIZE XS-3XL  
63%CO/33%PL/4%EOL  
XLA STRETCH



Eine ausgesprochen angenehme Hose mit schlanker Passform. Mit dem elastischen Bund und dem komfortablen Stretchstoff wurden aber auch die praktischen Aspekte dieser Arbeitshose berücksichtigt. Vielseitig verwendbar, in der Küche, aber auch bei der Bedienung.



## FRAUEN

## LADY SKINNY



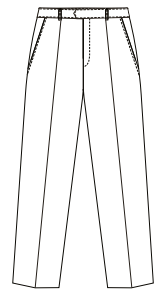
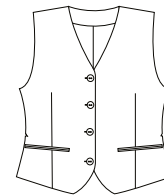
Diese klassische und stilvolle Servicehose eignet sich perfekt für das Service Personal. Der gerade Schnitt ist zeitlos und passt zu jeder Einrichtung und Situation. Die Hose ist mit einem Elastikband versehen, was für maximalen Tragekomfort sorgt.

**604 WAISTCOAT BLACK**  
 SIZE S-XXL  
 100%PL

**608 SERVING PANTS BLACK**  
 SIZE S-XXL  
 100%PL



Diese Herrenweste ist Zurecht ein Klassiker. Die zeitlose Form wirkt schick und verantwortungsbewusst. Unsere taillierte Weste ist mit zwei Taschen und edlen Knöpfen versehen.



## MÄNNER WESTE & HOSE

*mit weiten Taschen*



**615 BLACK STRETCH**  
 SIZE S-XXL  
 57%CO/41%PL/2%EOL  
 XLA STRETCH

**616 STONE STRETCH**  
 SIZE S-XXL  
 57%CO/41%PL/2%EOL  
 XLA STRETCH



Diese schicke Servicejacke ist stilvoll und macht einen tadellosen Eindruck. Die taillierte Jacke hat einen blinden Druckknopfverschluss und praktische geräumige Taschen sowie eine Brusttasche. Das Modell hat eine schöne Linie und das Stretch-Material garantiert Tragekomfort.



## MÄNNER

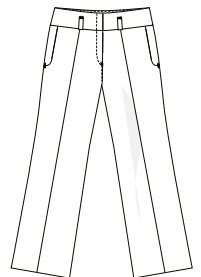
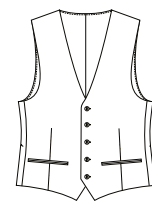
## SERVICEJACKE



Diese klassische und stilvolle Servicehose eignet sich perfekt für das Service Personal. Der gerade Schnitt ist zeitlos und passt zu jeder Einrichtung und jeder Situation. Diese Damenhose sitzt tief auf der Hüfte und ist mit einem Elastikband versehen, was für maximalen Tragekomfort sorgt.

**601 WAISTCOAT BLACK**  
SIZE XS-XXL  
100%PL

**623 SERVING PANTS BLACK**  
SIZE XS-XXL  
100%PL



Diese Damenweste ist Zurecht ein Klassiker. Die zeitlose Form wirkt schick und verantwortungsbewusst. Unsere taillierte Weste ist mit zwei Taschen und edlen Knöpfen versehen.

## FRAUEN WESTE & HOSE



**617 BLACK STRETCH**  
SIZE XS-XXL  
57%CO/41%PL/2%EOL  
XLA STRETCH

**618 STONE STRETCH**  
SIZE XS-XXL  
57%CO/41%PL/2%EOL  
XLA STRETCH



Die taillierte Jacke hat einen blinden Druckknopfverschluss und praktische geräumige Taschen. Das Modell hat eine schöne Linie und das Stretch-Material garantiert Tragekomfort. Die Damen Servicejacke besitzt Dreiviertelärmel. Tipp: Tragen Sie die Servicejacke als Tunika zu einer Röhrenhose oder Leggings für ein einzigartiges Outfit.



## FRAUEN

## SERVICEJACKE



# CHEF TOWELS



**758 CHEF TOWELS**  
 SIZE 65X65CM  
 100%CO  
 6 PCS

**765 CHEFTOWELS XL**  
 SIZE 50X100CM  
 100%CO  
 3 PCS

Diese klassischen karierten Geschirrtücher bestehen aus hundert Prozent Baumwolle. Die Geschirrtücher werden im 3 oder 6er-Set verpackt und sind in der Küche absolut unverzichtbar.



# CHEF GADGETS



**742 CHEF PILLOW COVER**  
 SIZE 65X65CM  
 100%CO

Das klassisch karierte Geschirrtuch haben wir in diesem schönen Gadget verarbeitet! Diese großen, weichen Kissen verstärken ein gemütliches und kuscheliges Gefühl. (Kissenfüllung nicht inbegriffen.)



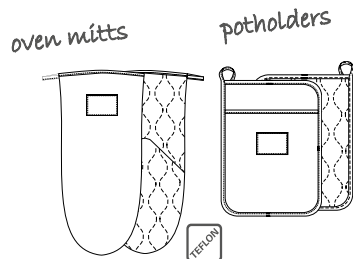
**714 CHEF TABLET CASE COVER**  
 SIZE 28,5X22CM  
 100%CO

Das klassisch karierte Geschirrtuch haben wir in diesem schönen Gadget verarbeitet! Ein kulinarisches Geschenk, in dem der Digi-Chefkoch sein Tablet sicher aufbewahren kann. (Inhalt nicht inbegriffen.)



**739 KNIFE ROLL BLUE DENIM**  
 100%CO

Das Gadget für jeden Küchenchef schlechthin! Dieses robuste Etui ist aus unserem Pure-Denim-Stoff gefertigt. Der modebewusste Chef kann jetzt ganz unbesorgt seine Kochmesser aufbewahren und mitnehmen. (Inhalt nicht inbegriffen.)



Diese Ofenhandschuhe und Topflappen sind auf der Rückseite mit einer Teflon-Schicht versehen. Eine praktische sowie schützende Lösung.



**702 & 707 FRIVOLE**  
 65%PL/35%CO



**753 & 755 BIG STRIPE**  
 67%PL/33%CO



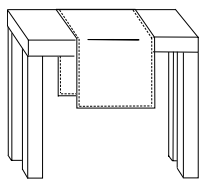
**704 & 709 CHILI PEPPER**  
 100%CO



**701 & 706 DOMINO**  
 65%CO/35%PL

# KÜCHENZUBEHÖR

Unser qualitatives hochwertiges Tischzubehör bestehend aus Tischdecken, Läufern und Servietten, garantiert eine schicke und ordentliche Aufmachung.



# TISCHDECKE



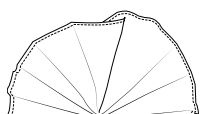
**80371 SANTINO BLACK**  
 SIZE 50X130CM  
 65%PL/35%CO  
 SATIN STRIPE



**80071 SANTINO WHITE**  
 SIZE 50X130CM  
 65%PL/35%CO  
 SATIN STRIPE



**80671 TAUPE**  
 SIZE 50X130CM  
 65%PL/35%CO



# SERVIETTEN



**80370 SANTINO BLACK**  
 SIZE 50X50CM  
 65%PL/35%CO  
 SATIN STRIPE  
 6 PCS



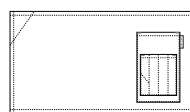
**80070 SANTINO WHITE**  
 SIZE 50X50CM  
 65%PL/35%CO  
 SATIN STRIPE  
 6 PCS



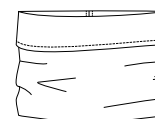
**80670 TAUPE**  
 SIZE 50X50CM  
 65%PL/35%CO  
 6 PCS



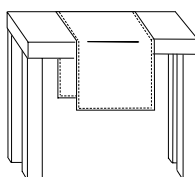
**808 PLACEMAT BLUE DENIM**  
 SIZE 50X35CM  
 100%CO  
 2 PCS



**737 BREAD BASKET BLUE DENIM**  
 100%CO



**807 TABLE RUNNER BLUE DENIM**  
 SIZE 50X130CM  
 100%CO



**PURE DENIM**  
 CHAUD DEVANT

Jeansfans aufgepasst! Den geliebten Denimlook bekommt man jetzt auch bei der Tischwäsche. Nehmen Sie die Blue-Denim-Sets und/oder den –Tischläufer, wenn Sie eine besonders legere Ausstrahlung wünschen.

# KÜCHENZUBEHÖR PURE DENIM

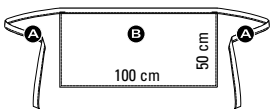


# MIX & MATCH

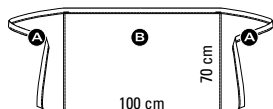
Gestalten Sie ihren eigenen Look! Wählen Sie zwischen einer Latzschürze, Schürze, Bandana oder einer Krawatte und fügen Sie Ihrer Wunschfarbe den betreffenden Buchstaben zu. Geben Sie die Anzahl der Taschen an. Die Mindestbestellmenge beträgt 25 Stück. Die Produktion Ihrer Wunschkollektion dauert ca. 6 Wochen. Fragen Sie Ihren Händler nach weiteren Informationen.



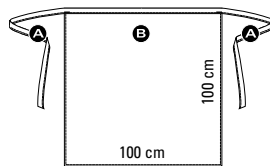
1. Wählen Sie ihr Modell



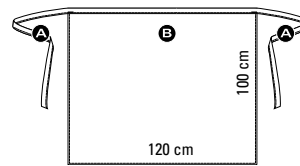
A01 SCHÜRZE L50



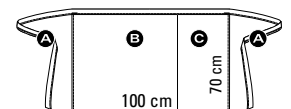
A02 SCHÜRZE L70



A03 SCHÜRZE L100



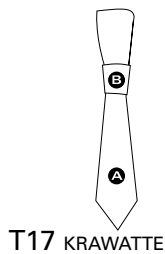
A04 SCHÜRZE EXTRA BREIT



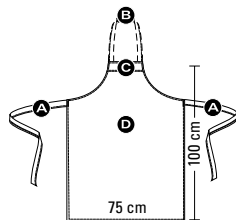
A05 SCHÜRZE L70 1/3 KONTRAST



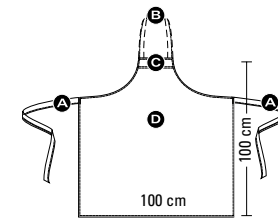
H16 BANDANA



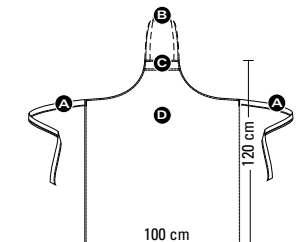
T17 KRAWATTE



B12 LATZSCHÜRZE

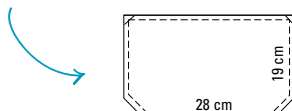


B18 LATZSCHÜRZE EXTRA BREIT

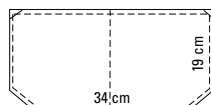


B13 LATZSCHÜRZE EXTRA BREIT BBO

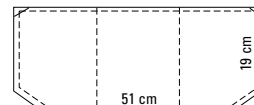
2. Wünschen Sie eine Tasche?



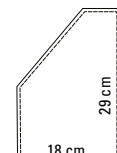
P1 1-TASCHE



P2 2-TASCHE

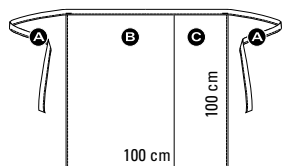


P3 3-TASCHE

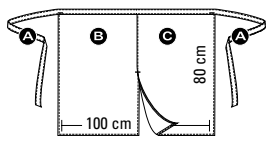


P4 SCHLITZTASCHE RECHTS

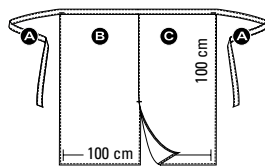
3. Wählen Sie eine Farbe aus



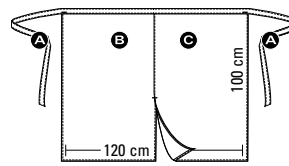
A06 SCHÜRZE L100 1/3 KONTRAST



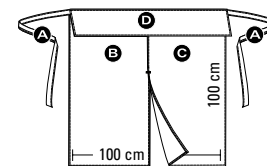
A07 SCHÜRZE L80  
MIT SCHLITZ



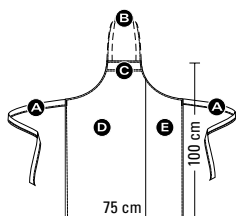
A08 SCHÜRZE L100  
MIT SCHLITZ



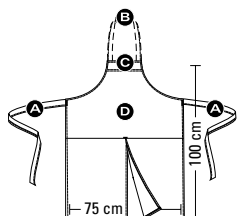
A09 SCHÜRZE EXTRA BREIT  
MIT SCHLITZ



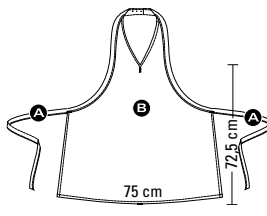
A10 SCHÜRZE OVERLAP  
MIT SCHLITZ



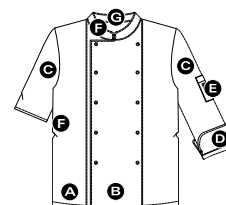
B14 LATZSCHÜRZE 1/3 KONTRAST



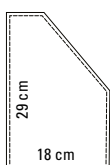
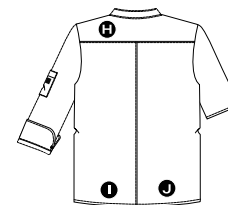
B15 LATZSCHÜRZE MIT SCHLITZ



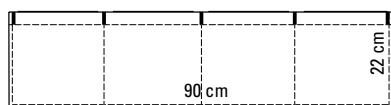
B19 LATZSCHÜRZE WESTE



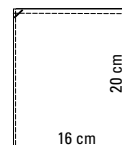
KOCHJACKE MIT LANGEN ÄRMELN (J20), KURZEN ÄRMELN (J21) (XS-3XL)



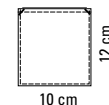
P5 SCHLITZTASCHE LINKS



P7 4-TASCHE



P8 BEINTASCHE



P9 BRUSTTASCHE







bioaktiven Stoff



vlies



# TEAM SPORT KOLLEKTION

Das Teamwork der Küchenbrigade hat uns Inspirationen für die Sportlinie geliefert. Diese Kollektion ist für optimale Leistungen unter größten Anstrengungen gedacht. Das sportlich gestreifte Band ist auffällig angebracht und bewirkt eine einzigartige dynamische Ausstrahlung. Damit können sich alle Teammitglieder sehen lassen!

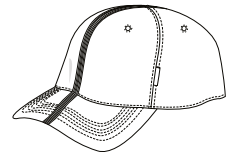


**200 CHEF JACKET SPORT BLACK**  
SIZE S-3XL  
67%PL/33%CO

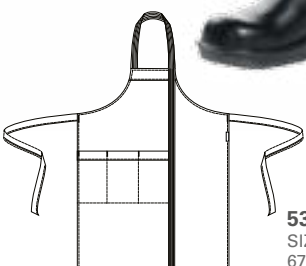
**201 CHEF JACKET SPORT WHITE**  
SIZE S-3XL  
67%PL/33%CO



**383 CAP SPORT BLACK**  
ONE SIZE  
65%PL/35%CO  
SATIN



**353 BANDI SPORT WHITE**  
SIZE S-XL  
67%PL/33%CO



**537 BIB APRON SPORT BLACK**  
SIZE W75-L100  
67%PL/33%CO



**427 APRON SPORT WHITE**  
SIZE W100-L70  
67%PL/33%CO



# CHAUD DEVANT® RECYCLED PLASTIC CHEFWEAR

## Die Zeit ist gekommen unsere Denkweise zu ändern

Wertlos sind erst Dinge, wenn sie nicht mehr verwertbar sind. Was viele als Müll bezeichnen, sehen wir als nutzbare, umweltfreundliche und nachhaltige Möglichkeit zur Wiederherstellung der erneuerbaren Rohstoffe, die wir wiederverwerten zu gedenken.

Gegenwärtig verschmutzen wir unseren erschöpften Planeten. Verantwortungsbewusstsein und Umweltfreundlichkeit sind daher wichtiger als je zuvor.

Chaud Devant hat einen Stoff aus 100% alten PET Plastik Flaschen für unsere erste Recycling Kochbekleidung Kollektion zu einem umweltfreundlichen Stoff produziert.

Ein Weißer Satin Webstoff (210 gr/m<sup>2</sup>) aus 70 % PL (Recycled) / 30 % CO (umweltfreundlich) mit Fleckschutz (Flecken leicht zu entfernen) & eine gute Pflegeleichtigkeit (müheloses Bügeln).



**Ziel: von der Wiege bis zur Wiege**  
Recycling Chaud Devant® RPB Collection!

**Care what you wear! Wiederverwertbare Kleidung!**



Unterstütze auch: **THE OCEAN CLEANUP**

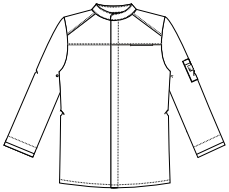




**209 SALERNO RPB WHITE**  
SIZE S-3XL  
70%RECYCLED PL/30%CO



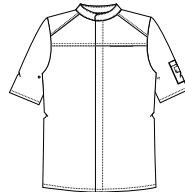
22 FLASCHEN



**212 SALERNO RPB WHITE SHORT SLEEVE**  
SIZE S-3XL  
70%RECYCLED PL/30%CO



19 FLASCHEN



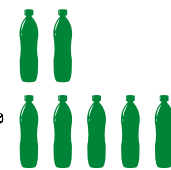
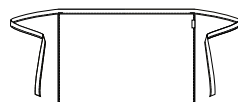
Einheitsgröße!

**319 BANDI RPB WHITE**  
ONE SIZE  
70%RECYCLED PL/30%CO



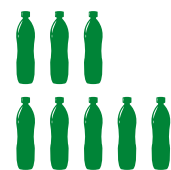
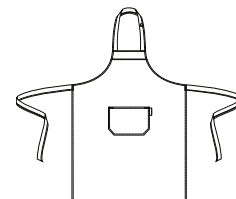
2 FLASCHEN

**419 APRON RPB WHITE**  
SIZE W100-L70  
70%RECYCLED PL/30%CO



7 FLASCHEN

**681 BIB APRON RPB WHITE**  
SIZE W70-L100  
70%RECYCLED PL/30%CO



8 FLASCHEN

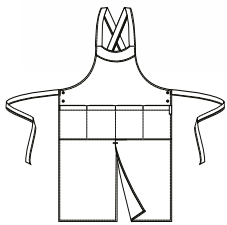
\* Erste Chaud Devant Plastikflaschen Kollektion erhältlich ab 2 Quartal 2015



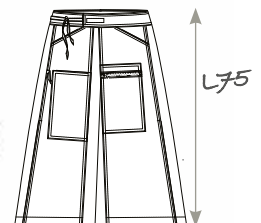
mit praktischer Schlaufe



**688 BIB APRON CROSS**  
SIZE W75-L100  
85%PL/15%CO



**573 APRON CHAP BLACK**  
SIZE S-XXL  
85%PL/15%CO

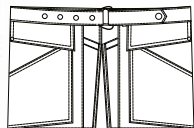


**BLACK LABEL**  
KOLLEKTION

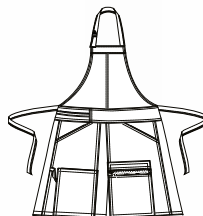
Eine ausgesprochen moderne Linie innovativer Modelle, die aus einem wasserabweisenden Stoff hergestellt sind, der in Industriewaschmaschinen gereinigt werden kann. Die Metall Rivets und Ringe verstärken den legeren Look. Bei dieser markanten Ausstrahlung kommen Qualität und Komfort keineswegs zu kurz!



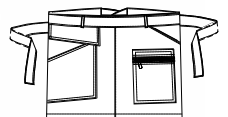
**884 APRON  
BRONCO BLACK**  
SIZE W90-L35  
85%PL/15%CO



**687 BIB CHAP BLACK**  
SIZE W80-L75  
85%PL/15%CO



**885 APRON  
CAVY BLACK**  
SIZE W90-L40  
85%PL/15%CO

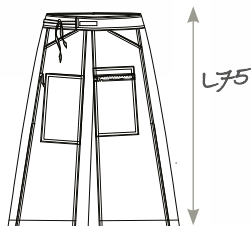


BLACK DENIM



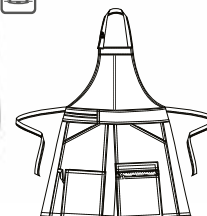
**882 APRON CHAP BLACK DENIM**

SIZE S-XXL  
60%CO/40%PL



**684 BIB CHAP BLACK DENIM**

SIZE W80-L70  
60%CO/40%PL



BLACK LABEL  
KOLLEKTION

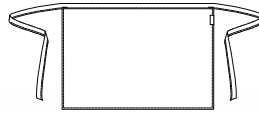
Eine modische Linie innovativer Modelle aus Lookalike-Denim. Die Kontraststickereien, Metall Rivets und Ringe erzeugen einen ausgesprochen lässigen Look. Der strapazierfähige für Industriewaschmaschinen geeignete schwarze Stoff erlangt eine eindrucksvolle Erscheinung.



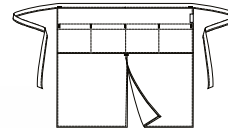
Nackenband verstellbar



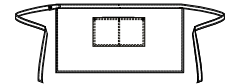
**418 APRON  
BLACK DENIM L70**  
SIZE W100-L70  
60%CO/40%PL



**880 APRON  
4-POCKETS BLACK DENIM**  
SIZE W90-L80  
60%CO/40%PL

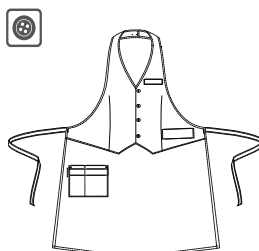


**881 APRON  
BLACK DENIM L50**  
SIZE W90-L50  
60%CO/40%PL

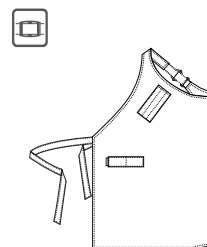


Oberteil aus Black Denim

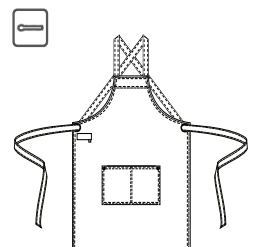
**678 BIB APRON  
BARISTA BLACK DENIM**  
ONE SIZE  
67%PL/33%CO



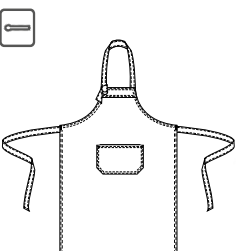
**682 BIB APRON  
BUTCHER BLACK DENIM**  
SIZE W90-L100  
60%CO/40%PL



**686 BIB APRON  
FUSION BLACK DENIM**  
SIZE W70-L80  
60%CO/40%PL



**685 BIB APRON BLACK DENIM**  
SIZE W75-L100  
60%CO/40%PL



BLACK DENIM





**BLUE DENIM**  
KOLLEKTION

Die Pure Denim Kollektion zeigt Stärke und Charakter ... Daher ist sie die perfekte Verschmelzung von Mode und Arbeitskleidung. Richtiger Denim lebt! Häufiges Waschen lässt den Stoff aufleben. Waschen und behandeln Sie ihn ganz nach eigener Vorliebe und schaffen Sie sich auf diese Weise eine ganz eigene Identität. Außer Indigo kann man sich auch für Erdfarben entscheiden wie: Grün, Grau, Braun und Mud. Zeigen Sie Mut zum Kombinieren und finden Sie das Modell, das Ihnen wie auf den Leib geschnitten ist! Die Pure-Denim-Artikel sind nicht für Industriewaschmaschinen geeignet. Alle lieben Denim.



**505 BIB APRON PLAIN  
BLUE DENIM 31"**  
SIZE W70-L80  
100%CO



**507 BIB APRON  
MULTIPOCKET  
BLUE DENIM 35"**  
SIZE W75-L90  
100%CO



**508 BIB APRON SKEW  
BLUE DENIM**  
SIZE W85-L85  
100%CO



**489 APRON PLAIN  
BLUE DENIM 16"**  
SIZE W90-L40  
100%CO



**488 APRON  
BACKPOCKET  
BLUE DENIM 16"**  
SIZE W90-L40  
100%CO



**487 APRON  
MULTIPOCKET  
BLUE DENIM 16"**  
SIZE W90-L40  
100%CO



**486 APRON PLAIN  
BLUE DENIM 26"**  
SIZE W90-L65  
100%CO



**484 APRON  
MULTIPOCKET  
BLUE DENIM 26"**  
SIZE W90-L65  
100%CO



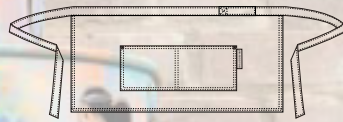
**729 POCKET BELT  
BLUE DENIM**  
ONE SIZE  
100%CO



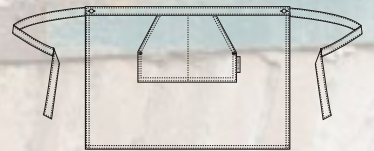
**WATCH OUR BLUE DENIM  
MOVIE ONLINE!**



**483 SCHÜRZE  
BASE GREEN DENIM**  
SIZE W80-L40  
100%CO



**480 SCHÜRZE  
POUCH GREY DENIM**  
SIZE W80-L60  
100%CO



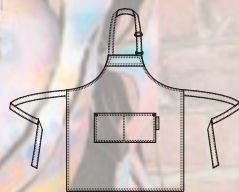
**BASE** SCHÜRZE

**POUCH** SCHÜRZE

Die Pure Denim Kollektion zeigt Stärke und Charakter ... Daher ist sie die perfekte Verschmelzung von Mode und Arbeitskleidung. Richtiger Denim lebt! Häufiges Waschen lässt den Stoff aufleben. Waschen und behandeln Sie ihn ganz nach eigener Vorliebe und schaffen Sie sich auf diese Weise eine ganz eigene Identität. Neben den wunderschönen Erdtönen: Grün, Grau, Braun und Mud, steht Ihnen des Weiteren Indigo zur Verfügung. Zeigen Sie Mut zum Kombinieren und finden Sie das Modell, das Ihnen wie auf den Leib geschnitten ist! Die Pure-Denim-Artikel sind nicht für Industriewaschmaschinen geeignet. Alle lieben Denim.



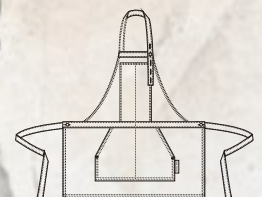
**694 LATZSCHÜRZE  
BASE MUD DENIM**  
SIZE W70-L75  
100%CO



**BASE** LATZSCHÜRZE



**594 LATZSCHÜRZE  
SALOPET BROWN DENIM**  
SIZE W80-L70  
100%CO



**SALOPET** LATZSCHÜRZE



**422 SCHÜRZE**  
BASE MUD DENIM  
SIZE W80-L40  
100%CO



**482 SCHÜRZE**  
POUCH GREEN DENIM  
SIZE W80-L60  
100%CO



**513 LATZSCHÜRZE**  
BASE BROWN DENIM  
SIZE W70-L75  
100%CO



**510 LATZSCHÜRZE**  
SALOPET GREEN DENIM  
SIZE W80-L70  
100%CO



**481 SCHÜRZE**  
BASE GREY DENIM  
SIZE W80-L40  
100%CO



**423 SCHÜRZE**  
POUCH BROWN DENIM  
SIZE W80-L60  
100%CO



**509 LATZSCHÜRZE**  
BASE GREEN DENIM  
SIZE W70-L75  
100%CO



**695 LATZSCHÜRZE**  
SALOPET MUD DENIM  
SIZE W80-L70  
100%CO



**479 SCHÜRZE**  
BASE BROWN DENIM  
SIZE W80-L40  
100%CO



**421 SCHÜRZE**  
POUCH MUD DENIM  
SIZE W80-L60  
100%CO



**511 LATZSCHÜRZE**  
BASE GREY DENIM  
SIZE W70-L75  
100%CO



**512 LATZSCHÜRZE**  
SALOPET GREY DENIM  
SIZE W80-L70  
100%CO





BEAU ROCHER®

mit Edelstickerei



mit weicher  
Seiden-Paspelierung

**204 EMERALD**  
SIZE XS-5XL  
100%CO



Beau Rocher ist die exklusive Kollektion von Chaud Devant. Die Kollektion wird aus hochwertigen Stoffen mit hoher Qualität hergestellt und bietet einen perfekten Tragekomfort. Das Endprodukt strahlt Luxus pur aus und die elegant verarbeiteten Details vervollständigen den edlen Look. Die Küchenchef Kochjacke wird aus hochwertiger Baumwolle mit fein-gekämmten Fäden hergestellt und bietet eine Knitterschutz Soft-touch-Oberfläche. Die handgefertigten Stoffknöpfe, der elegante Verschluss zum Satin Innenband geben der Kochjacke einen ultimativen Glanz und sprechen für hohe Professionalität. Um die exklusive Beau Rocher Kollektion hervorragend abzurunden, bietet die anthrazitgraue Kochhose eine perfekte Grundlage.

BEAU ROCHER®  
KOLLEKTION



BEAU ROCHER®

mit handgefertigten Knöpfen



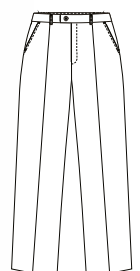
**206 DIAMOND**  
SIZE XS-5XL  
100%CO



**207 DIAMOND SHORT SLEEVE**  
SIZE XS-5XL  
100%CO



**187 SAPPHIRE**  
SIZE 46-62  
65%PL/35%CO





Julius Jaspers, Stefan van Sprang, Ferry van Houten, Alain Caron, Peter Lute, Ron Blaauw, Michiel Deenik



Roger van Damme



Meryem Cherkaoui

THANK YOU!  
FOR CHOOSING  
CHAUD DEVANT®



Peter Goossens





Agnar Sverrisson and his team



Thierry Theys



Filip Claeys



Kobe Desramaults

Herman den Blijker

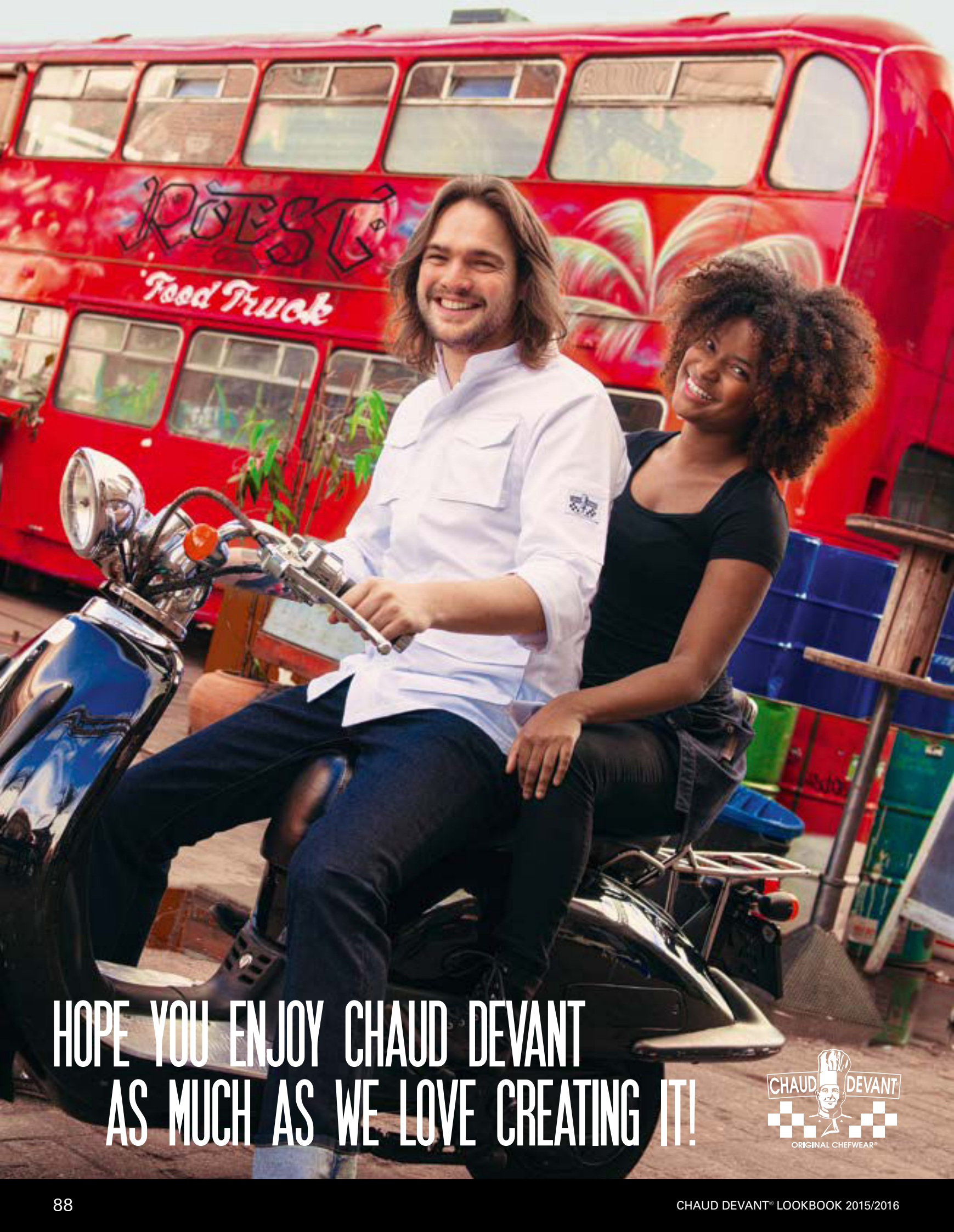


Pascal Barbot



Chris Eden





RÖEST  
Food Truck

HOPE YOU ENJOY CHAUD DEVANT  
AS MUCH AS WE LOVE CREATING IT!



## MÄNNER

Waist in cm	62	64	66	68	70	72	74	76	79	81	84	86	91	96	102	107	112	117	122	127	132	137
Waist in inch / Jeanssize	23"	24"	25"	26"	27"	28"	29"	30"	31"	32"	33"	34"	36"	38"	40"	42"	44"	46"	48"	50"	52"	54"
Chest in cm		80		84		88		92		96		100	104	108	112	116	120	124	128	132	136	140
<b>TOPS</b>	<b>XS</b>				<b>S</b>				<b>M</b>				<b>L</b>		<b>XL</b>		<b>XXL</b>		<b>3XL</b>		<b>4XL</b>	
European sizes		<b>40</b>		<b>42</b>		<b>44</b>		<b>46</b>		<b>48</b>		<b>50</b>	<b>52</b>	<b>54</b>	<b>56</b>	<b>58</b>	<b>60</b>	<b>62</b>	<b>64</b>	<b>66</b>	<b>68</b>	<b>70</b>
UK		31,5"		33"		34,5"		36"		38"		39,5"	41"	42,5"	44"	45,5"	47"	49"	50,5"	52"	53,5"	55"
<b>BOTTOMS</b>																						
NL / DE / Scandinavia		<b>40</b>		<b>42</b>		<b>44</b>		<b>46</b>		<b>48</b>		<b>50</b>	<b>52</b>	<b>54</b>	<b>56</b>	<b>58</b>	<b>60</b>	<b>62</b>	<b>64</b>	<b>66</b>	<b>68</b>	<b>70</b>
FR / ES / PT		32		34		36		38		40		42/44	46	48	50	52/54	56	58	60	62/64	66	68
IT		30		34		38		42		46		50	54	58	62	66	70	74	78	82	86	90
UK		24"		26"		28"		30"		32"		34"	36"	38"	40"	42"	44"	46"	48"	50"	52"	54"

## FRAUEN

Waist in cm	62	64	66	68	70	72	74	76	79	81	84	86	91	96	102	107	112	117	122	127	132	137
Waist in inch / Jeanssize	23"	24"	25"	26"	27"	28"	29"	30"	31"	32"	33"	34"	36"	38"	40"	42"	44"	46"	48"	50"	52"	54"
Chest in cm		72		76		80		84		88		92	96	100	104	110	116	122	128	134	140	146
<b>TOPS &amp; BOTTOMS</b>	<b>XS</b>				<b>S</b>				<b>M</b>				<b>L</b>		<b>XL</b>		<b>XXL</b>		<b>3XL</b>		<b>4XL</b>	
NL / DE / Scandinavia		30		32		34		36		38		40	42	44	46	48	50	52	54	56	58	60
FR / ES / PT		32		34		36		38		40		42	44	46	48	50	52	54	56	58	60	62
IT		34		36		38		40		42		44	46	48	50	52	54	56	58	60	62	64
UK		4		6		8		10		12		14	16	18	20	22	24	26	28	30	32	34

## KOPFBEDECKUNGEN

	<b>S</b>	<b>M</b>	<b>L</b>	<b>XL</b>
Head size in cm	52-56	56-60	60-64	64-68
Head size in inch	20,5"- 22"	22"- 23,5"	23,5"- 25"	25"- 27"

## KLEINE KÖCHE

Size	<b>92-98</b>	<b>104-110</b>	<b>116-122</b>	<b>128-134</b>	<b>140-146</b>	<b>164/Teens</b>
Age	1-2 yr.	3-4 yr.	5-6 yr.	7-8 yr.	9-10 yr.	11-13 yr.

## SCHUHE

EU	<b>37</b>	<b>38</b>	<b>39</b>	<b>40</b>	<b>41</b>	<b>42</b>	<b>43</b>	<b>44</b>	<b>45</b>	<b>46</b>
UK	4	5	6	6,5	7	8	9	10	10,5	11

## PFLEGEHINWEISE

Bitte folgen Sie der Waschanleitung im Innern Ihrer Kleidung. Wir empfehlen Ihnen vor dem ersten Tragen einen kurzen schonenden Waschdurchgang bei 30 Grad mit wenig Reinigungsmittel durchzuführen. Bunte Kleidung bitte separat waschen. Bitte knöpfen Sie die Kochjacken vor dem Waschdurchgang nicht zu.






**CHAUD DEVANT ORIGINAL CHEFWEAR IS MADE IN EUROPE!**

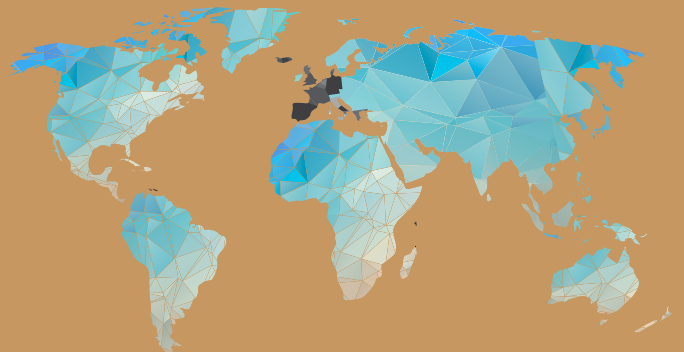
# *und Sie? Tragen Sie* **CHAUDDEVANT.COM**



**CHAUD DEVANT® PRODUKTE ERHALTEN SIE IM  
GROßHANDEL ODER BEI AUSGEWÄHLTEN HÄNDLERN!**

Folgen Sie uns auf:

-  @ChaudDevant
-  ChaudDevant.page
-  Blog.ChaudDevant.com



**Chaud Devant Original Chefwear**  
Office Germany  
Postfach 26 01 68 | 13411 Berlin  
T +49 (30) 3408 2982  
E Info.de@ChaudDevant.com



**NETHERLANDS BELGIUM GERMANY FRANCE SPAIN ITALY GREECE  
UNITED KINGDOM DENMARK ICELAND ARUBA CURAÇAO SEYCHELLES**